

Bezeichnung Abwickelbare Fläche

Anmerkungen

Material Fadenmodell

Herstellungsjahr k. A.

Herstellungsort k. A.

Hersteller k. A.

Größe in cm (btxh) 21x21x23

Zustand Faden beschädigt



Bezeichnung Abwickelbare Fläche

Anmerkungen

Material Fadenmodell

Herstellungsjahr k. A.

Herstellungsort k. A.

Hersteller k. A.

Größe in cm (btxh) 21x21x23

Zustand Faden beschädigt



Bezeichnung Abwickelbare Fläche

Anmerkungen

Material Fadenmodell

Herstellungsjahr k. A.

Herstellungsort k. A.

Hersteller k. A.

Größe in cm (btxh) 21x21x23

Zustand Faden beschädigt



Bezeichnung Abwickelbare Fläche

Anmerkungen

Material Fadenmodell

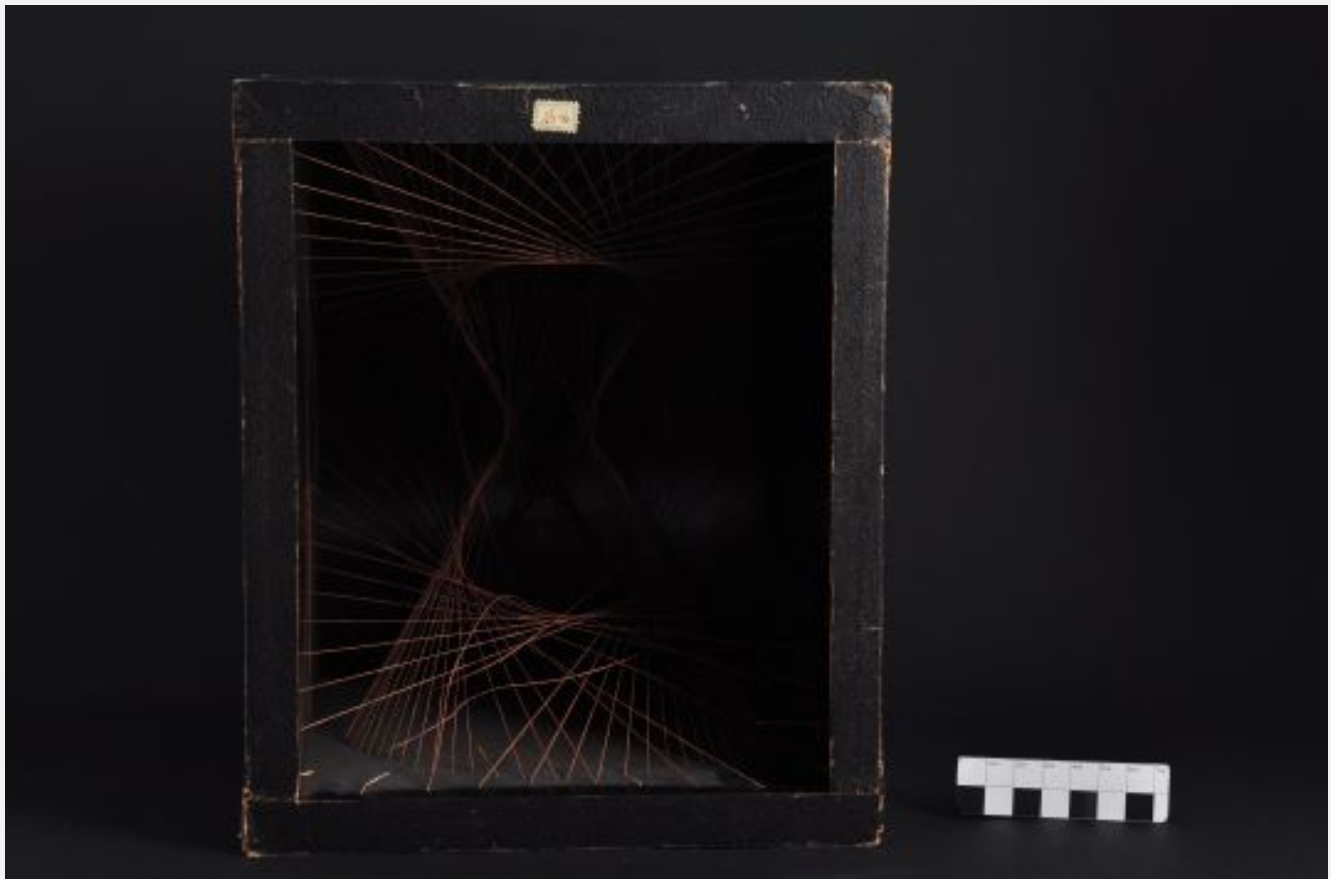
Herstellungsjahr k. A.

Herstellungsort k. A.

Hersteller k. A.

Größe in cm (btxh) 21x21x23

Zustand Faden beschädigt



Bezeichnung Auf ein Schraubenellipsoid abwickelbare
Schraubenfläche

Anmerkungen

Material Gips und Metall

Herstellungsjahr k. A.

Herstellungsort k. A.

Hersteller k. A.

Größe in cm (bxtxh) 12x12x25

Zustand Kanten beschädigt



Bezeichnung	Bild der projectiven Ebene mit nur drei Extremen
Anmerkungen	Boysche Fläche, erste Version; 30. Serie, Nr. 1
Material	Gips
Herstellungsjahr	k. A.
Herstellungsort	Halle a. S.
Hersteller	Verlag v. Martin Schilling
Größe in cm (btxh)	36x21x7
Zustand	



Bezeichnung Catalansche Fläche

Anmerkungen

Material Gips und Metall

Herstellungsjahr 1891

Herstellungsort Helsinki

Hersteller J. Laine

Größe in cm (btxh) 23x20x16,5

Zustand



Bezeichnung Catalansche Minimalfläche

Anmerkungen

Material Holz

Herstellungsjahr k. A.

Herstellungsort k. A.

Hersteller k. A.

Größe in cm (btxh) k. A.

Zustand Modell fehlt



Bezeichnung Curta

Anmerkungen mechanische Rechenmaschine

Material Metall

Herstellungsjahr k. A.

Herstellungsort Mauren, Liechtenstein

Hersteller Contina AG

Größe in cm (btxh) 7x7x13

Zustand



Bezeichnung Curta

Anmerkungen mechanische Rechenmaschine

Material Metall

Herstellungsjahr k. A.

Herstellungsort Mauren, Liechtenstein

Hersteller Contina AG

Größe in cm (btxh) 7x7x13

Zustand



Bezeichnung Dandelischer Kegel

Anmerkungen Kegel mit Ellipse und zwei Berührungskugeln

Material Kunststoff

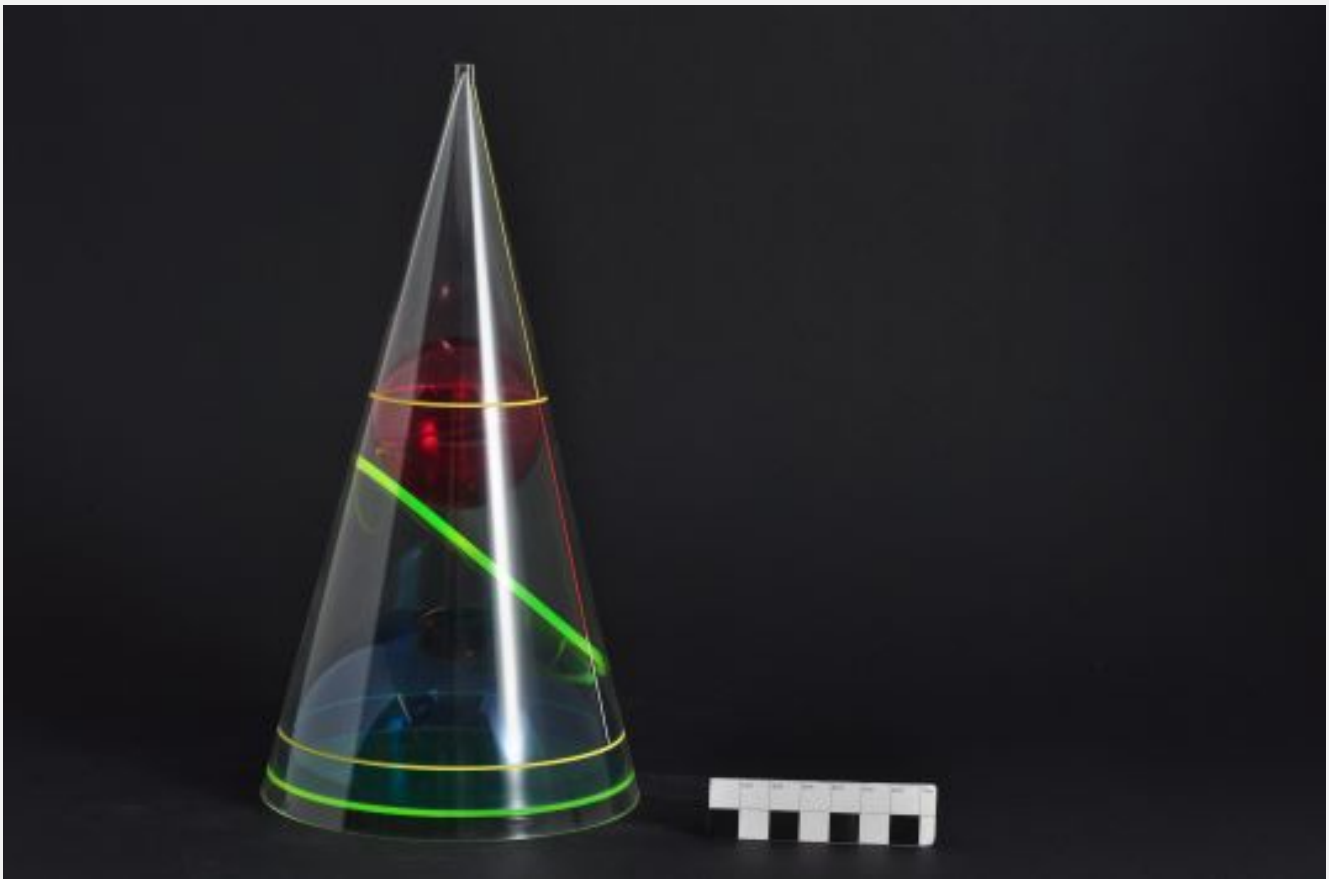
Herstellungsjahr k. A.

Herstellungsort k. A.

Hersteller Günter Herrmann Lehrmittelfabrik

Größe in cm (btxh) 13x13x26

Zustand



Bezeichnung Doppelkegel

Anmerkungen mit Berührungskugeln und Hyperbelschnitt

Material Kunststoff

Herstellungsjahr k. A.

Herstellungsort k. A.

Hersteller Günter Herrmann Lehrmittelfabrik

Größe in cm (btxh) 14x13x24

Zustand



Bezeichnung Dreiachsiges Ellipsoid

Anmerkungen

Material Gips

Herstellungsjahr k. A.

Herstellungsort k. A.

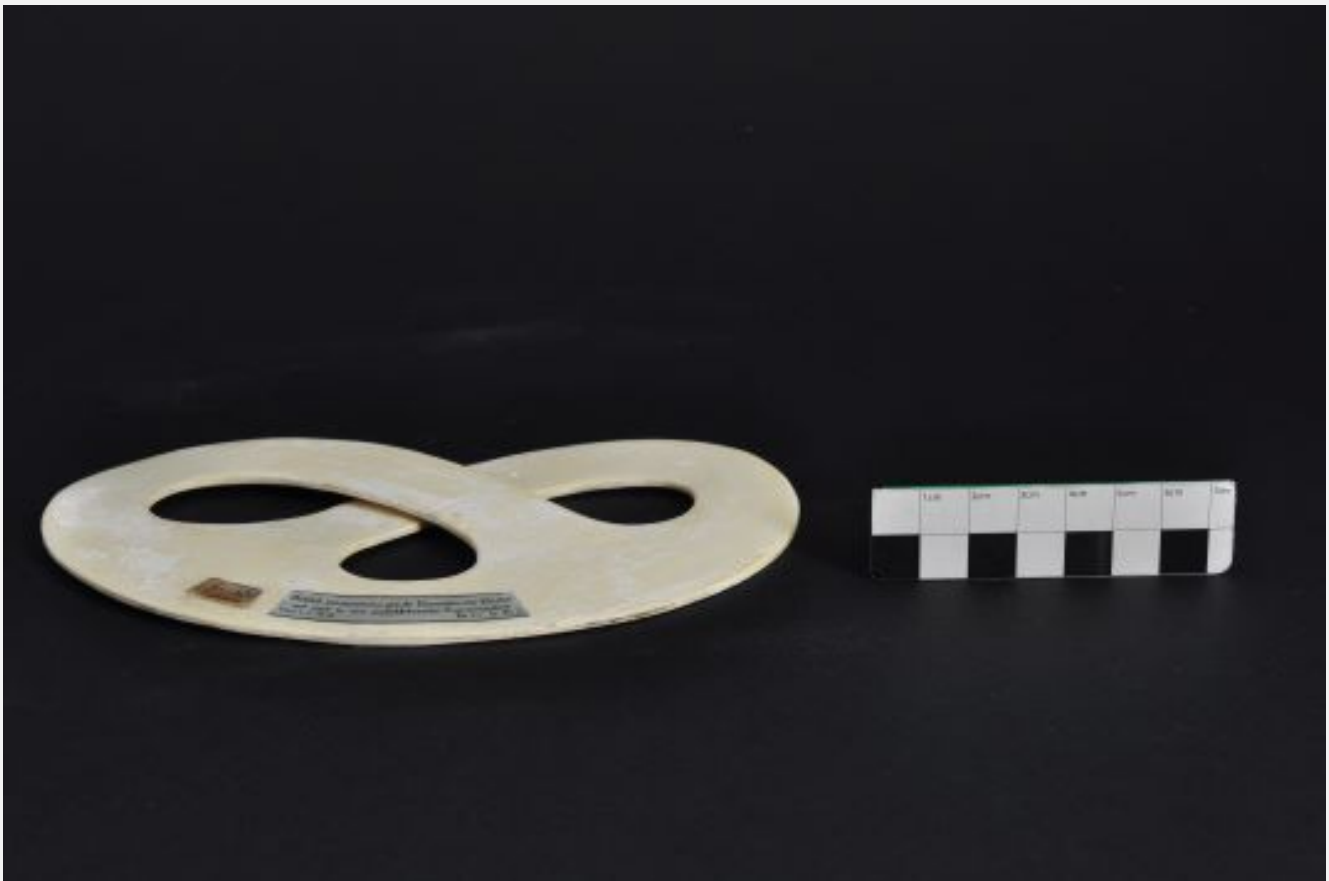
Hersteller k. A.

Größe in cm (btxh) 17x14x10

Zustand



Bezeichnung	Dreifach zusammenhängende Riemann'sche Fläche
Anmerkungen	mit einer in sich zurückkehrenden Begrenzungslinie, 16. Serie II, Nr. 3
Material	Kunststoff
Herstellungsjahr	k. A.
Herstellungsort	k. A.
Hersteller	Verlag v. L. Brill
Größe in cm (btxh)	16,5x11x0,3
Zustand	Verfärbungen



Bezeichnung Durchdringung

Anmerkungen

Material Holz

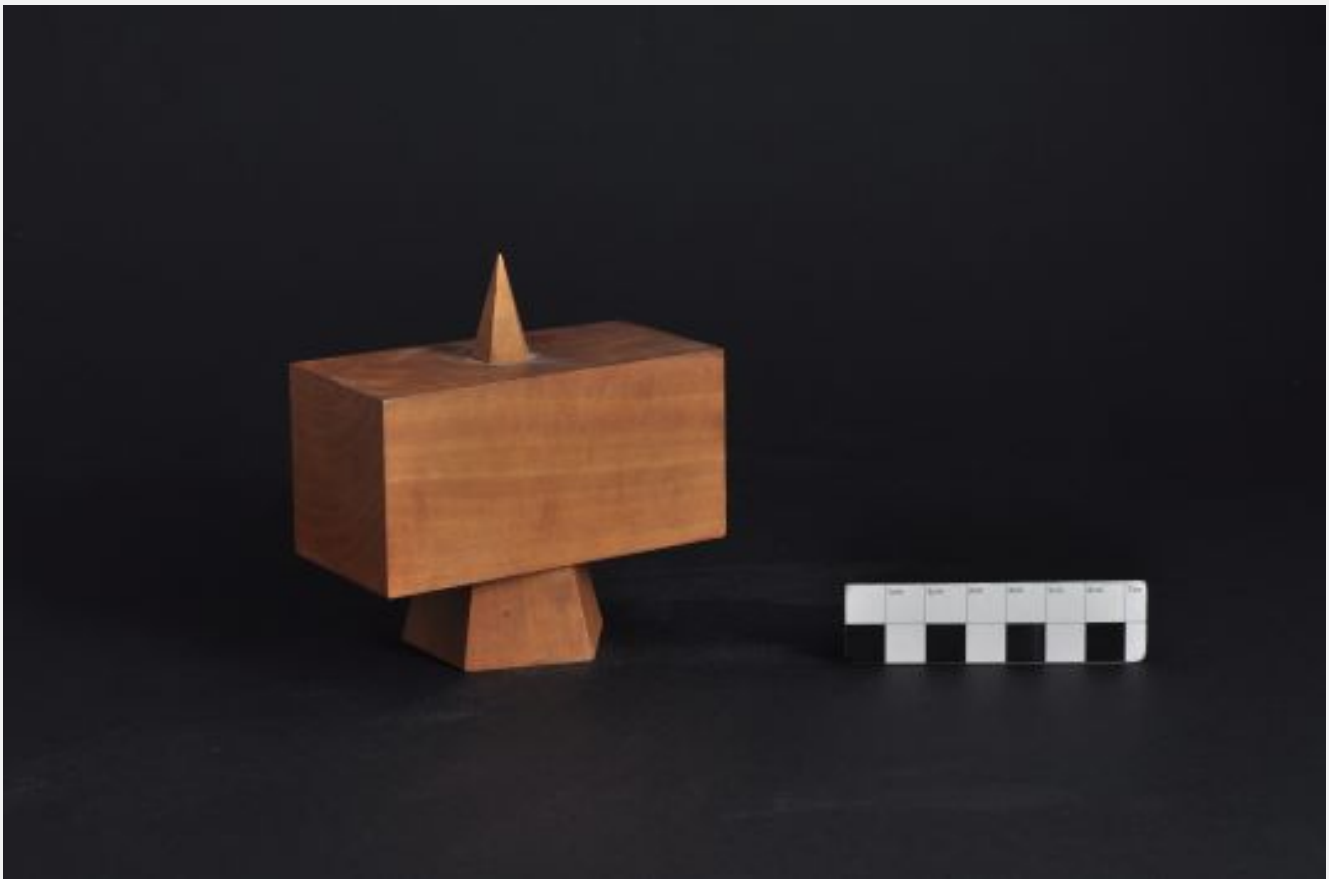
Herstellungsjahr k. A.

Herstellungsort k. A.

Hersteller k. A.

Größe in cm (btxh) 10x5x10

Zustand



Bezeichnung Durchdringung

Anmerkungen

Material Holz

Herstellungsjahr k. A.

Herstellungsort k. A.

Hersteller k. A.

Größe in cm (btxh) 7,5x7,5x12

Zustand



Bezeichnung Durchdringung

Anmerkungen

Material Holz

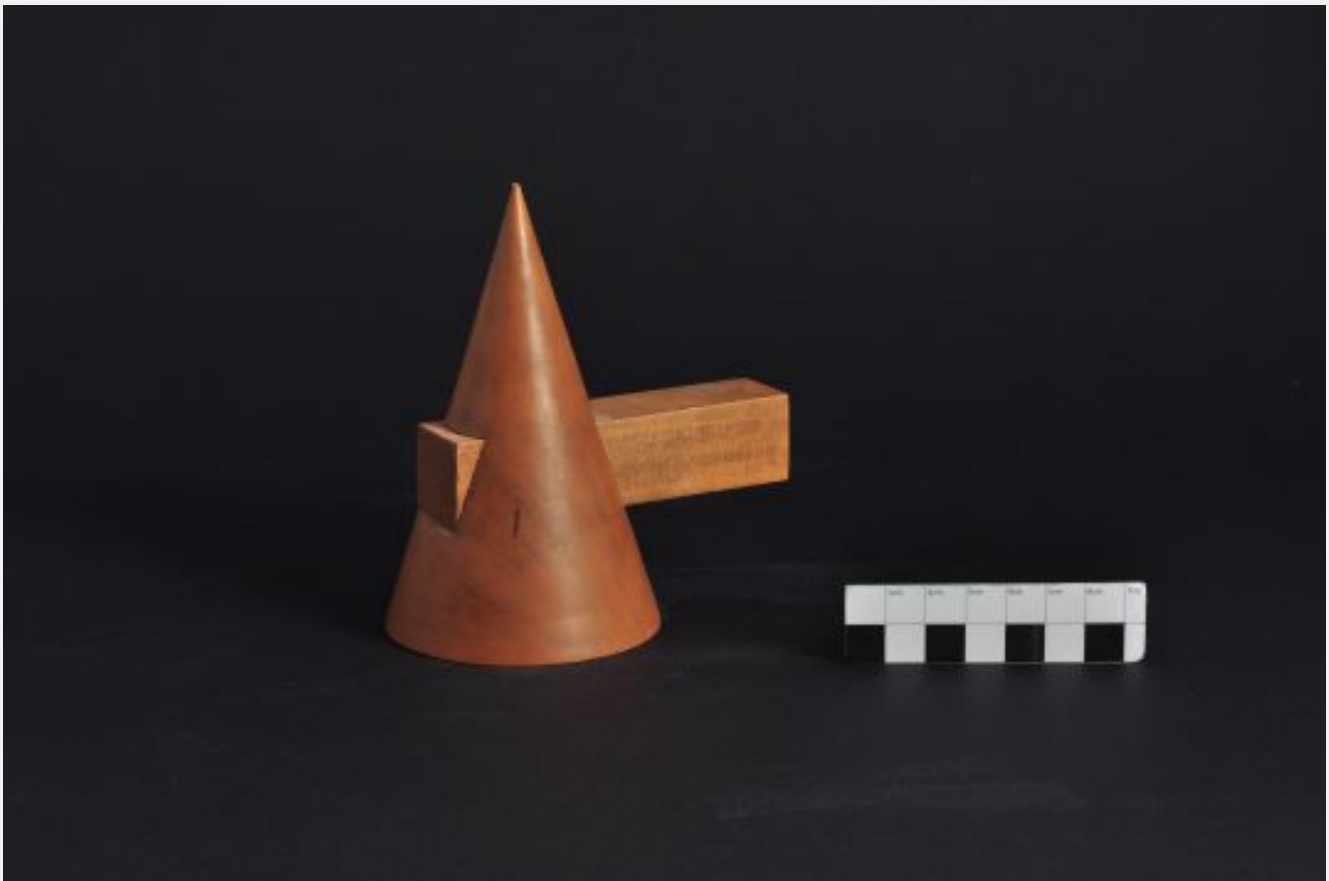
Herstellungsjahr k. A.

Herstellungsort k. A.

Hersteller k. A.

Größe in cm (btxh) 11,5x7x12

Zustand



Bezeichnung Durchdringung

Anmerkungen

Material Holz

Herstellungsjahr k. A.

Herstellungsort k. A.

Hersteller k. A.

Größe in cm (btxh) 11x5,5x10

Zustand



Bezeichnung Durchdringung

Anmerkungen

Material Holz

Herstellungsjahr k. A.

Herstellungsort k. A.

Hersteller k. A.

Größe in cm (btxh) 8x8x12

Zustand



Bezeichnung	Einfach zusammenhängende Riemann'sche Fläche
Anmerkungen	mit 1 Windungspunkt 1. Ordnung, 16. Serie II, Nr. 1
Material	Kunststoff
Herstellungsjahr	k. A.
Herstellungsort	k. A.
Hersteller	Verlag v. L. Brill
Größe in cm (btxh)	9,5x8,5x0,5
Zustand	Verfärbungen



Bezeichnung	Einfach zusammenhängende Riemann'sche Fläche
Anmerkungen	mit 1 Windungspunkt 2. Ordnung, 16. Serie II, Nr. 2
Material	Kunststoff
Herstellungsjahr	k. A.
Herstellungsort	k. A.
Hersteller	Verlag v. L. Brill
Größe in cm (btxh)	9,5x9,5x0,5
Zustand	Verfärbungen



Bezeichnung Einschaliges Hyperboloid

Anmerkungen

Material Gips

Herstellungsjahr k. A.

Herstellungsort k. A.

Hersteller k. A.

Größe in cm (btxh) 23x14x22

Zustand



Bezeichnung Ellipsoid

Anmerkungen

Material Gips

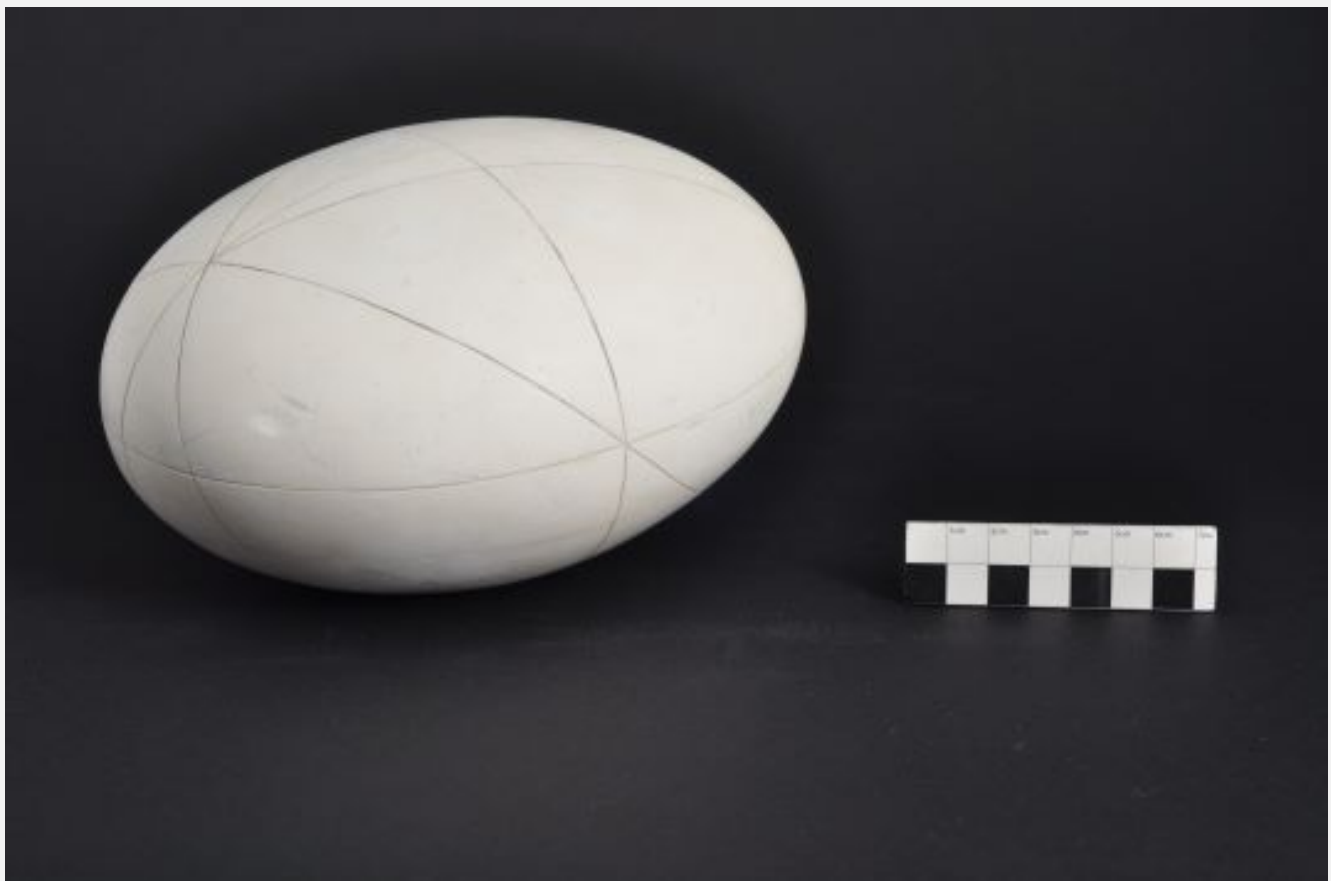
Herstellungsjahr k. A.

Herstellungsort k. A.

Hersteller k. A.

Größe in cm (btxh) 20x15x10

Zustand



Bezeichnung Elliptischer Kegel zum Abheben nach zwei
 Kreisschnitten

Anmerkungen

Material Gips

Herstellungsjahr k. A.

Herstellungsort k. A.

Hersteller k. A.

Größe in cm (btxh) 12x12x14

Zustand Spitze fehlt, Kanten abgebrochen



Bezeichnung Fläche 3. Ordnung

Anmerkungen mit 4 reelen kon. Knotenpunkten; 7. Serie,
Nr. 3

Material Gips

Herstellungsjahr k. A.

Herstellungsort k. A.

Hersteller Verlag v. L. Brill

Größe in cm (btxh) 12,5x12,5x14

Zustand Verfärbungen



Bezeichnung Fläche 3. Ordnung

Anmerkungen mit bipl. Knotenpunkt B_4; 7. Serie, Nr. 13

Material Gips

Herstellungsjahr k. A.

Herstellungsort k. A.

Hersteller Verlag v. L. Brill

Größe in cm (btxh) 12,5x12,5x15

Zustand Verfärbungen



Bezeichnung	Fläche 3. Ordnung
Anmerkungen	mit 4 reellen kon. Knotenpunkten; 7. Serie, Nr. 2
Material	Gips
Herstellungsjahr	k. A.
Herstellungsort	k. A.
Hersteller	Verlag v. L. Brill
Größe in cm (btxh)	12,5x12,5x14,5
Zustand	Verfärbungen



Bezeichnung Fläche 3. Ordnung

Anmerkungen mit bipl. Knotenpunkt

Material Gips

Herstellungsjahr k. A.

Herstellungsort k. A.

Hersteller Verlag v. L. Brill

Größe in cm (btxh) 12x12x14,5

Zustand Verfärbungen



Bezeichnung Fläche 3. Ordnung

Anmerkungen mit bipl. Knotenpunkt; 7. Serie, Nr.

Material Gips

Herstellungsjahr k. A.

Herstellungsort k. A.

Hersteller Verlag v. L. Brill

Größe in cm (btxh) 9,5x12x15

Zustand Verfärbungen



Bezeichnung Fläche 3. Ordnung

Anmerkungen mit einem Knotenpunkt U₆

Material Gips

Herstellungsjahr k. A.

Herstellungsort k. A.

Hersteller Verlag v. L. Brill

Größe in cm (btxh) 11,5x11,5x14,5

Zustand Verfärbungen



Bezeichnung Fläche 3. Ordnung

Anmerkungen mit 4 reelen kon. Knotenpunkten; 7. Serie,
Nr. 5

Material Gips

Herstellungsjahr k. A.

Herstellungsort k. A.

Hersteller Verlag v. L. Brill

Größe in cm (btxh) 12,5x12,5x10,5

Zustand



Bezeichnung Fläche 3. Ordnung

Anmerkungen mit 3 bipl. Knotenpunkten B_3; 7. Serie Nr. 9

Material Gips

Herstellungsjahr k. A.

Herstellungsort k. A.

Hersteller Verlag v. L. Brill

Größe in cm (btxh) 12x12x14,5

Zustand Verfärbungen



Bezeichnung Fläche 3. Ordnung

Anmerkungen mit bipl. Knotenpunkt B_3; 7. Serie, Nr. 11

Material Gips

Herstellungsjahr k. A.

Herstellungsort k. A.

Hersteller Verlag v. L. Brill

Größe in cm (btxh) 12,5x11,5x14,5

Zustand Verfärbungen



Bezeichnung	Fläche 3. Ordnung
Anmerkungen	mit 4 reelen kon. Knotenpunkten; 7. Serie, Nr. 4
Material	Gips
Herstellungsjahr	k. A.
Herstellungsort	k. A.
Hersteller	Verlag v. L. Brill
Größe in cm (btxh)	12,5x13x11,5
Zustand	Verfärbungen



Bezeichnung Fläche 3. Ordnung

Anmerkungen mit bipl. Knotenpunkt B_5; 7. Serie, Nr. 14

Material Gips

Herstellungsjahr k. A.

Herstellungsort k. A.

Hersteller Verlag v. L. Brill

Größe in cm (btxh) 12,5x12,5x15,5

Zustand Verfärbungen



Bezeichnung Fläche 3. Ordnung

Anmerkungen mit 3 reellen kon. Knotenpunkten; 7. Serie,
Nr. 7

Material Gips

Herstellungsjahr k. A.

Herstellungsort k. A.

Hersteller Verlag v. L. Brill

Größe in cm (btxh) 11x12x15

Zustand Verfärbungen



Bezeichnung Fläche 3. Ordnung

Anmerkungen mit 4 reelen kon. Knotenpunkten

Material Gips

Herstellungsjahr k. A.

Herstellungsort k. A.

Hersteller k. A.

Größe in cm (btxh) 12x12x22

Zustand



Bezeichnung Fläche 3. Ordnung

Anmerkungen mit unipl. Knotenpunkt U_6; 7. Serie, Nr. 16

Material Gips

Herstellungsjahr k. A.

Herstellungsort k. A.

Hersteller Verlag v. L. Brill

Größe in cm (btxh) 11,5x11,5x14,5

Zustand Verfärbungen



Bezeichnung Fläche 4. Ordnung mit zwei sich schneidenden Doppelgeraden

Anmerkungen Böhmisches Gewölbe

Material Gips

Herstellungsjahr k. A.

Herstellungsort k. A.

Hersteller Konstruiert von Finsterwalder

Größe in cm (btxh) 11x5x5

Zustand



Bezeichnung Fläche konstanter negativer Krümmung vom
Hyperboloidtypus

Anmerkungen

Material Gips

Herstellungsjahr k. A.

Herstellungsort k. A.

Hersteller k. A.

Größe in cm (btxh) 14x14x21

Zustand Kanten beschädigt



Bezeichnung Fläche konstanter positiver Krümmung

Anmerkungen Spindeltypus

Material Gips

Herstellungsjahr k. A.

Herstellungsort k. A.

Hersteller k. A.

Größe in cm (btxh) 11x7x7

Zustand



Bezeichnung Fresnelsche Wellenfläche

Anmerkungen

Material Gips

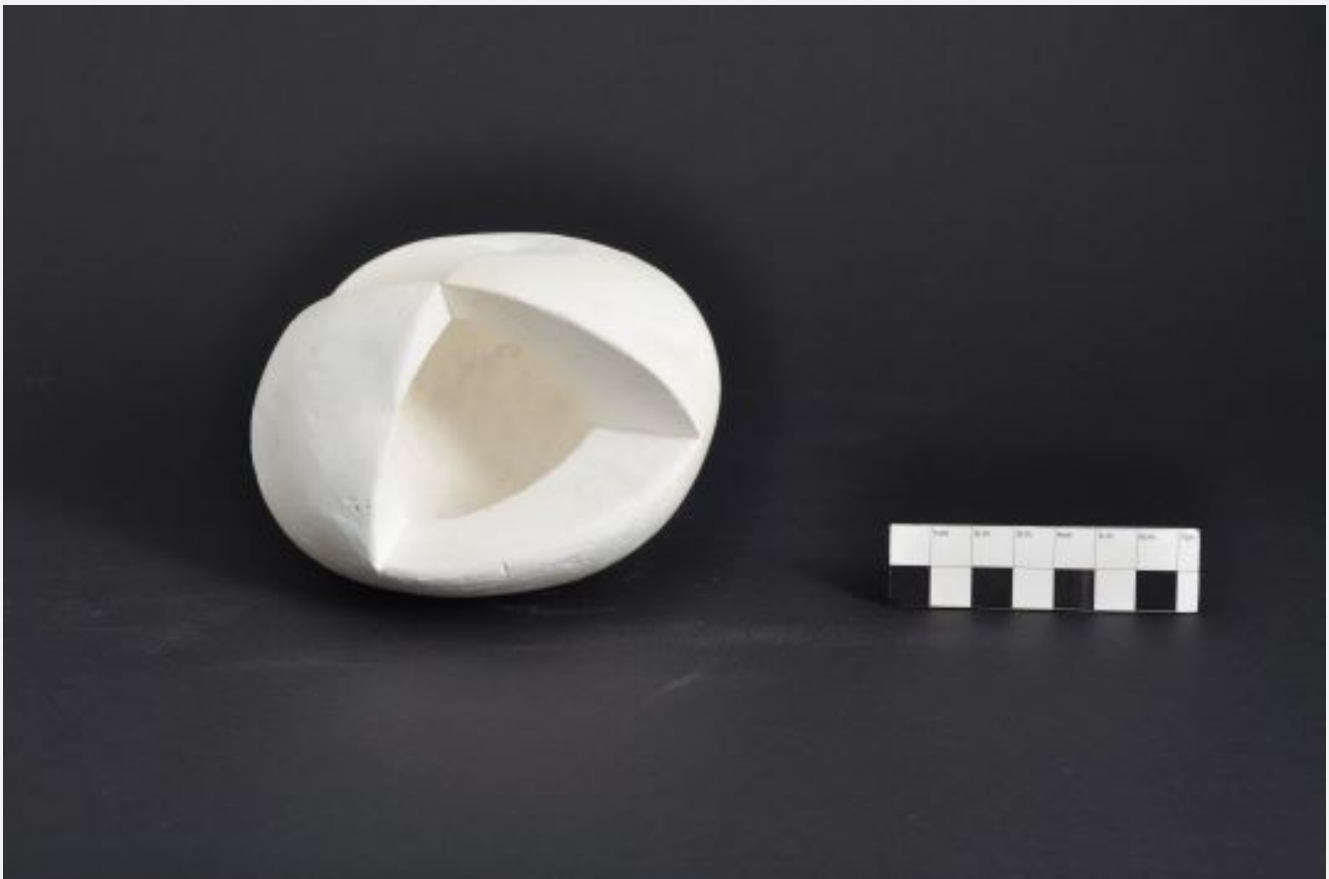
Herstellungsjahr k. A.

Herstellungsort k. A.

Hersteller k. A.

Größe in cm (btxh) 13x13x8

Zustand



Bezeichnung Fresnelsche Wellenfläche

Anmerkungen für optisch einachsige Kristalle mit positiver Doppelbrechung

Material Gips

Herstellungsjahr k. A.

Herstellungsort k. A.

Hersteller k. A.

Größe in cm (btxh) 9x9x7

Zustand



Bezeichnung Graph des Realteils der Funktion $w=1/z$

Anmerkungen

Material Gips

Herstellungsjahr k. A.

Herstellungsort k. A.

Hersteller Verlag v. L. Brill

Größe in cm (btxh) 12x12x12

Zustand



Bezeichnung Graph einer Funktion

Anmerkungen Funktion: $6w=e^{(1/6 z)}$

Material Gips

Herstellungsjahr k. A.

Herstellungsort k. A.

Hersteller k. A.

Größe in cm (btxh) 18x17x15

Zustand



Bezeichnung Hess'sche Fläche einer Fläche 3. Ordnung

Anmerkungen 7. Serie, Nr. 24b

Material Gips und Metall

Herstellungsjahr k. A.

Herstellungsort k. A.

Hersteller Verlag v. L. Brill

Größe in cm (btxh) 12,5x12,5x16

Zustand Verfärbungen



Bezeichnung Hess'sche Fläche einer Fläche 3. Ordnung

Anmerkungen 7. Serie, Nr. 24a

Material Gips und Metall

Herstellungsjahr k. A.

Herstellungsort k. A.

Hersteller Verlag v. L. Brill

Größe in cm (btxh) 21x21x24

Zustand



Bezeichnung Hyperbolisches Paraboloid und Zylindroid

Anmerkungen

Material Fadenmodell

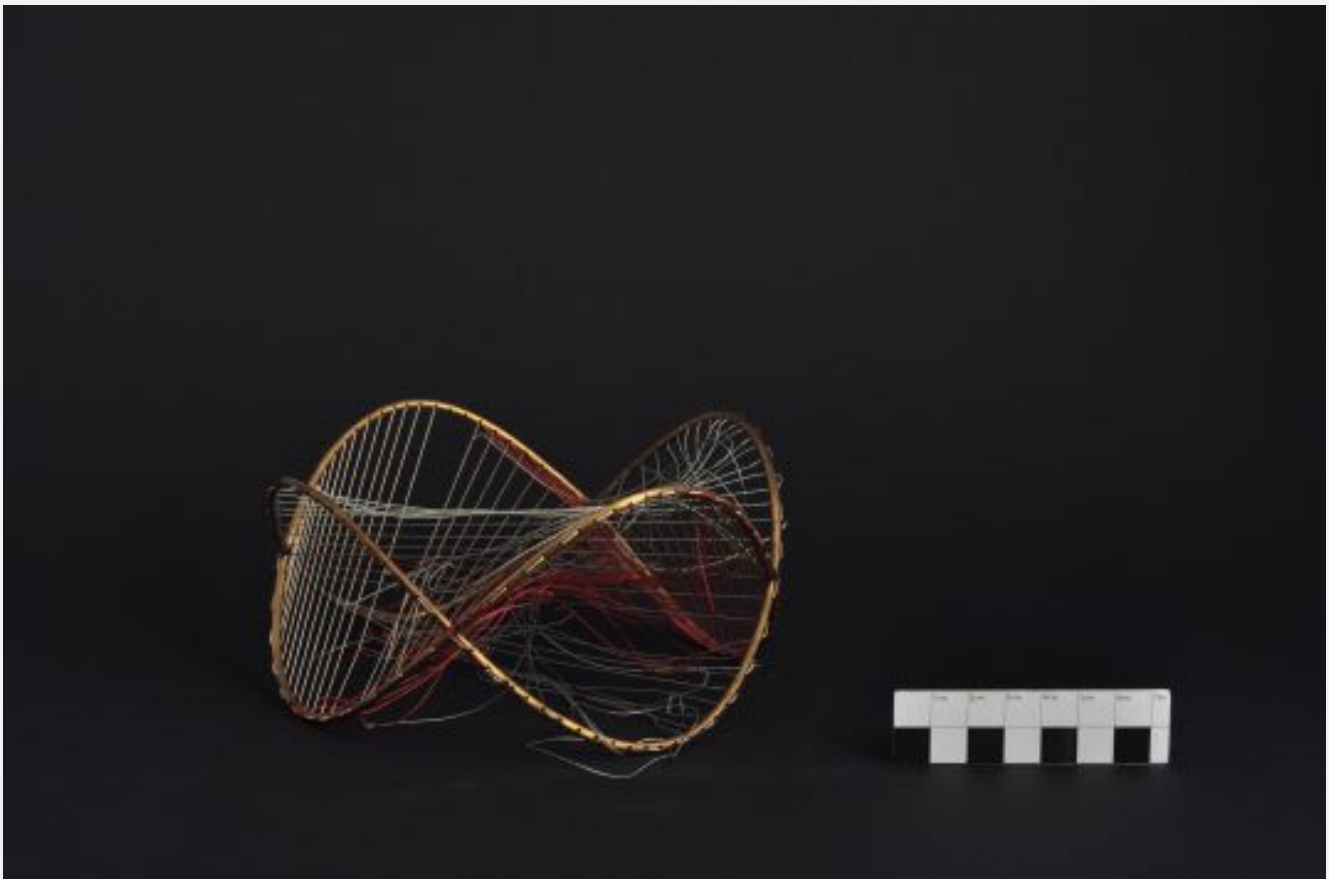
Herstellungsjahr k. A.

Herstellungsort Leipzig

Hersteller Verlag v. Martin Schilling

Größe in cm (btxh) 16x16x8

Zustand Faden beschädigt



Bezeichnung Imaginärteil einer Funktion

Anmerkungen Funktion: $w^2 = z^2 - 1$

Material Gips

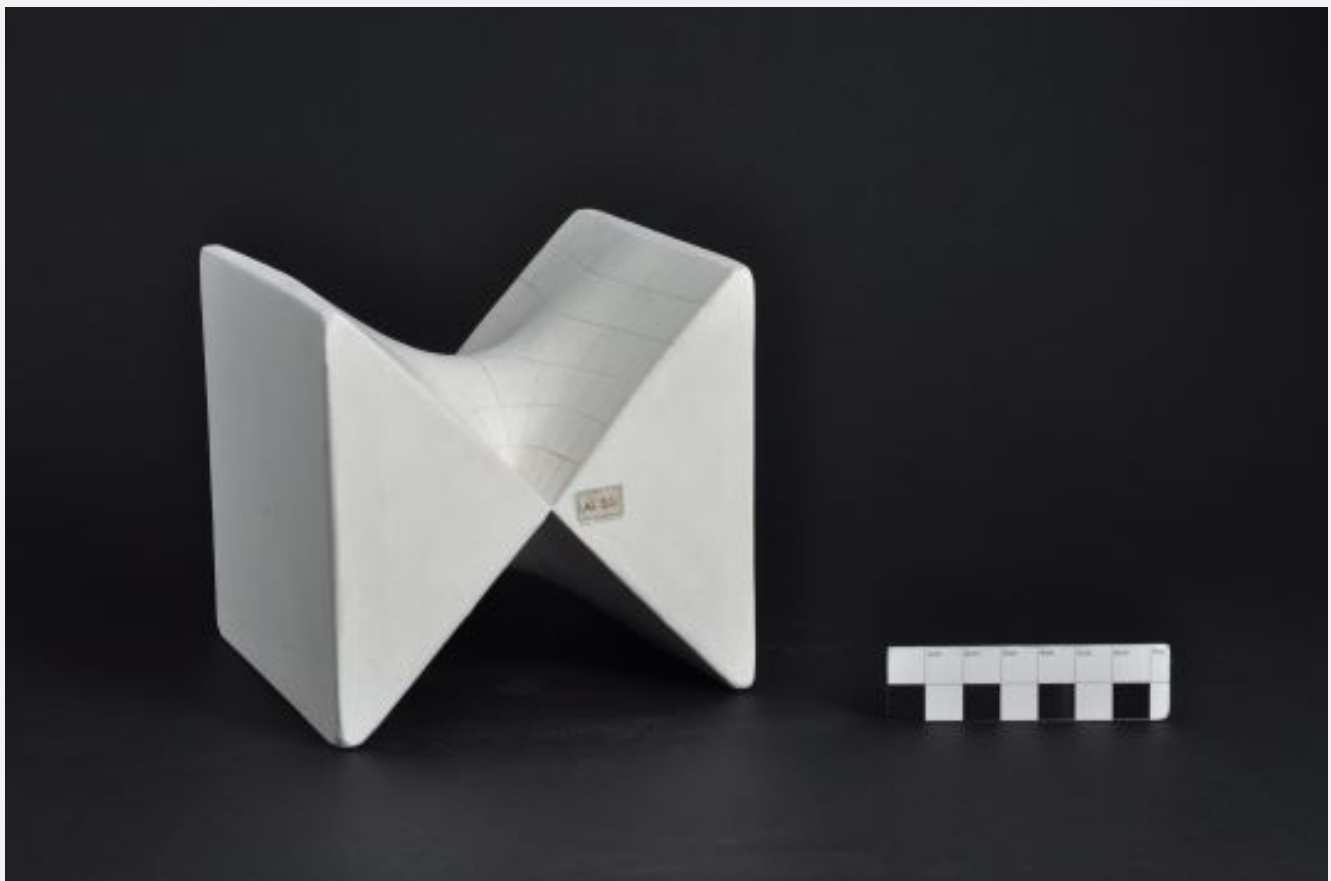
Herstellungsjahr k. A.

Herstellungsort k. A.

Hersteller k. A.

Größe in cm (btxh) 12x12x12

Zustand



Bezeichnung Imaginärteilfläche

Anmerkungen Imaginärteilfläche der Funktion $\frac{2}{\pi} \log\left(\frac{z + \pi/4}{z - \pi/4}\right)$

Material Gips

Herstellungsjahr k. A.

Herstellungsort k. A.

Hersteller k. A.

Größe in cm (btxh) 12x12x12

Zustand abgebrochene Kanten



Bezeichnung Infinitesimalumgebung einer
Geradenkongruenz

Anmerkungen

Material Fadenmodell

Herstellungsjahr k. A.

Herstellungsort k. A.

Hersteller k. A.

Größe in cm (btxh) 10x8x31

Zustand Faden beschädigt



Bezeichnung Infinitesimalumgebung einer
Geradenkongruenz

Anmerkungen

Material Fadenmodell

Herstellungsjahr k. A.

Herstellungsort k. A.

Hersteller k. A.

Größe in cm (btxh) 10x8x31

Zustand



Bezeichnung Infinitesimalumgebung einer
Geradenkongruenz

Anmerkungen

Material Fadenmodell

Herstellungsjahr k. A.

Herstellungsort k. A.

Hersteller k. A.

Größe in cm (btxh) 10x8x31

Zustand



Bezeichnung Jacobische Amplitude

Anmerkungen

Material Gips

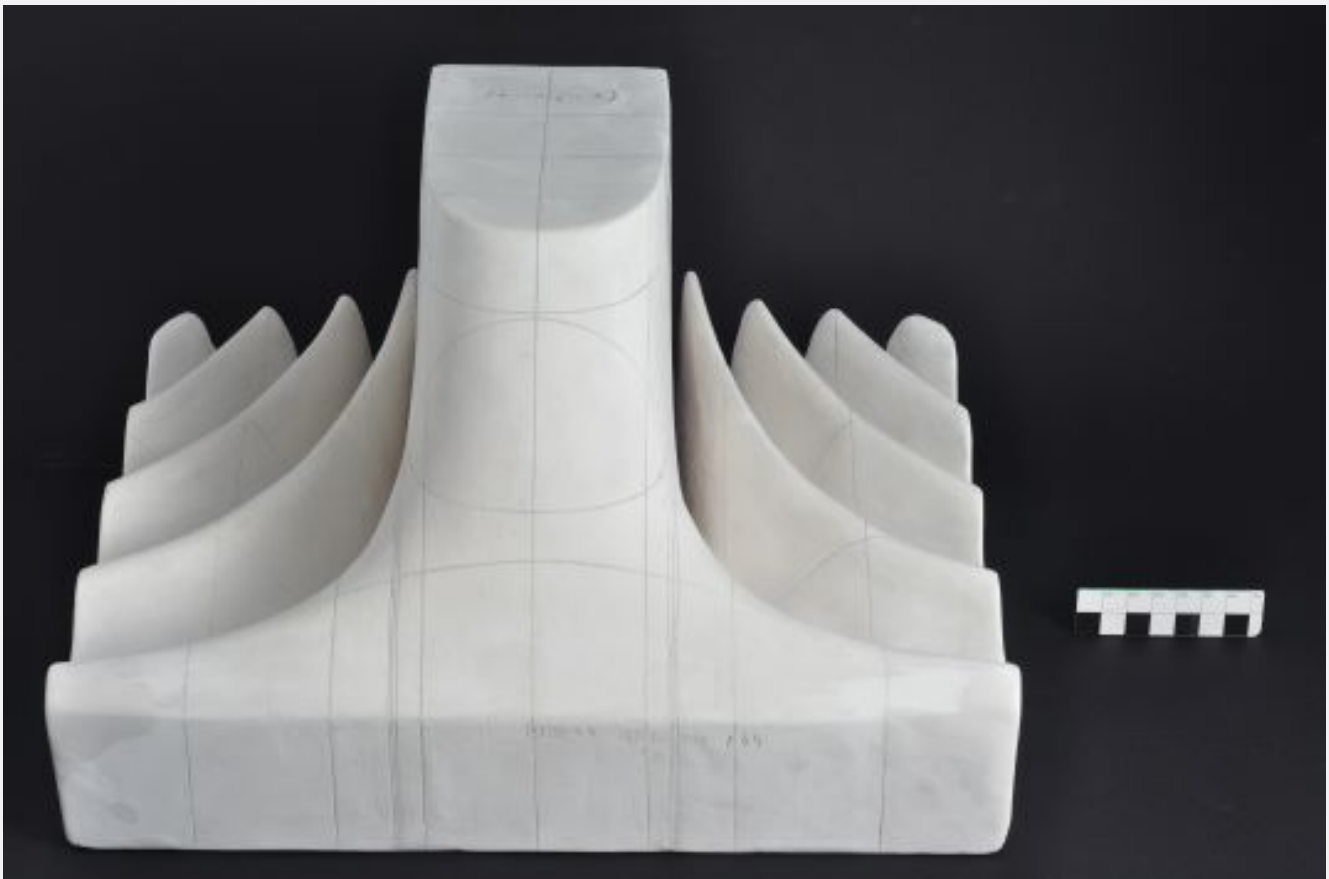
Herstellungsjahr k. A.

Herstellungsort k. A.

Hersteller k. A.

Größe in cm (btxh) 35x29x19

Zustand



Bezeichnung k. A.

Anmerkungen

Material Gips

Herstellungsjahr k. A.

Herstellungsort k. A.

Hersteller k. A.

Größe in cm (btxh) 17x11x11

Zustand Risse in der Oberfläche



Bezeichnung k. A.

Anmerkungen

Material Metall

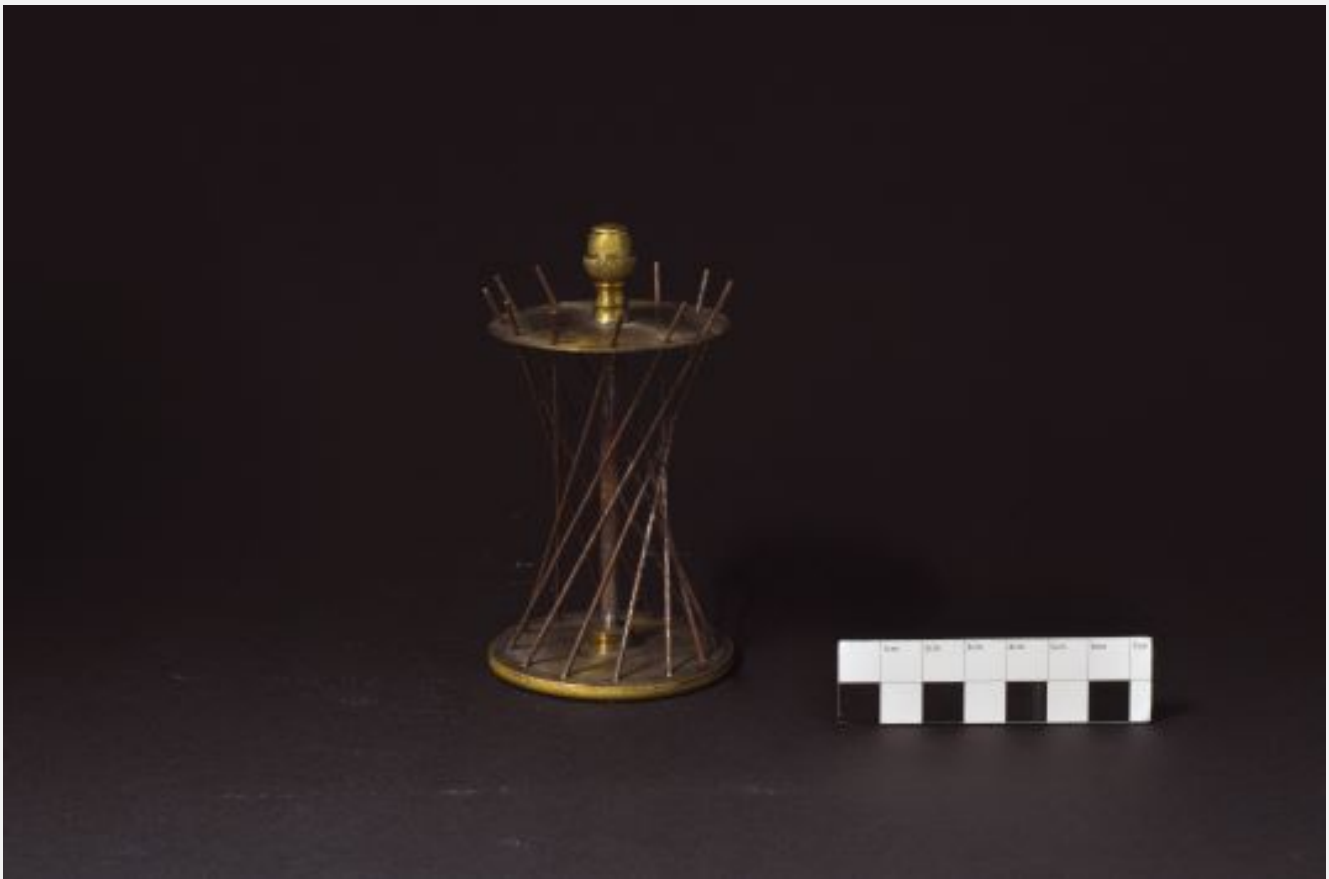
Herstellungsjahr k. A.

Herstellungsort k. A.

Hersteller k. A.

Größe in cm (btxh) 7x7x11

Zustand



Bezeichnung k. A.

Anmerkungen

Material Gips

Herstellungsjahr k. A.

Herstellungsort k. A.

Hersteller k. A.

Größe in cm (btxh) 17x11x11

Zustand Kanten beschädigt



Bezeichnung k. A.

Anmerkungen

Material Gips

Herstellungsjahr k. A.

Herstellungsort k. A.

Hersteller W. Dyck

Größe in cm (btxh) 16x14x18

Zustand Kanten beschädigt



Bezeichnung k. A.

Anmerkungen

Material Gips

Herstellungsjahr k. A.

Herstellungsort k. A.

Hersteller k. A.

Größe in cm (btxh) 11x11x7

Zustand



Bezeichnung k. A.

Anmerkungen

Material Gips

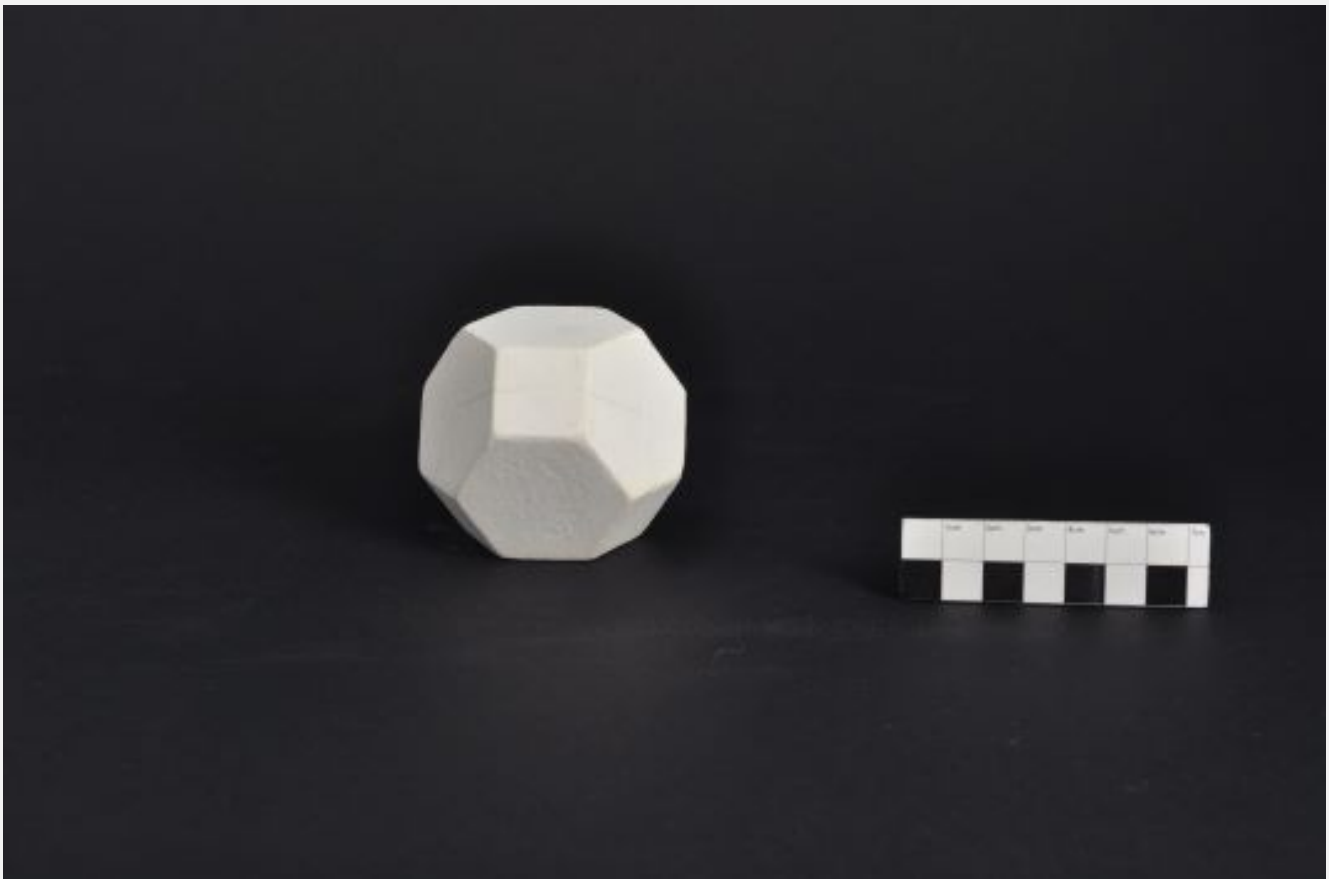
Herstellungsjahr k. A.

Herstellungsort k. A.

Hersteller k. A.

Größe in cm (btxh) 7x7x6

Zustand



Bezeichnung k. A.

Anmerkungen

Material Gips

Herstellungsjahr k. A.

Herstellungsort k. A.

Hersteller k. A.

Größe in cm (btxh) 15x15x15

Zustand



Bezeichnung k. A.

Anmerkungen

Material Gips

Herstellungsjahr k. A.

Herstellungsort k. A.

Hersteller k. A.

Größe in cm (btxh) 10x10x11

Zustand



Bezeichnung k. A.

Anmerkungen

Material Gips

Herstellungsjahr k. A.

Herstellungsort k. A.

Hersteller k. A.

Größe in cm (btxh) 9x9x9

Zustand Verfärbungen



Bezeichnung k. A.

Anmerkungen

Material Gips

Herstellungsjahr k. A.

Herstellungsort k. A.

Hersteller k. A.

Größe in cm (btxh) 18,5x18,5x17,5

Zustand



Bezeichnung k. A.

Anmerkungen

Material Gips

Herstellungsjahr k. A.

Herstellungsort k. A.

Hersteller k. A.

Größe in cm (btxh) 20x20x15

Zustand



Bezeichnung k. A.

Anmerkungen

Material Gips

Herstellungsjahr k. A.

Herstellungsort k. A.

Hersteller k. A.

Größe in cm (btxh) 17x16x19,5

Zustand Verfärbungen



Bezeichnung k. A.

Anmerkungen

Material Gips

Herstellungsjahr k. A.

Herstellungsort k. A.

Hersteller k. A.

Größe in cm (btxh) 13x12,5x15

Zustand Verfärbungen



Bezeichnung k. A.

Anmerkungen

Material Gips

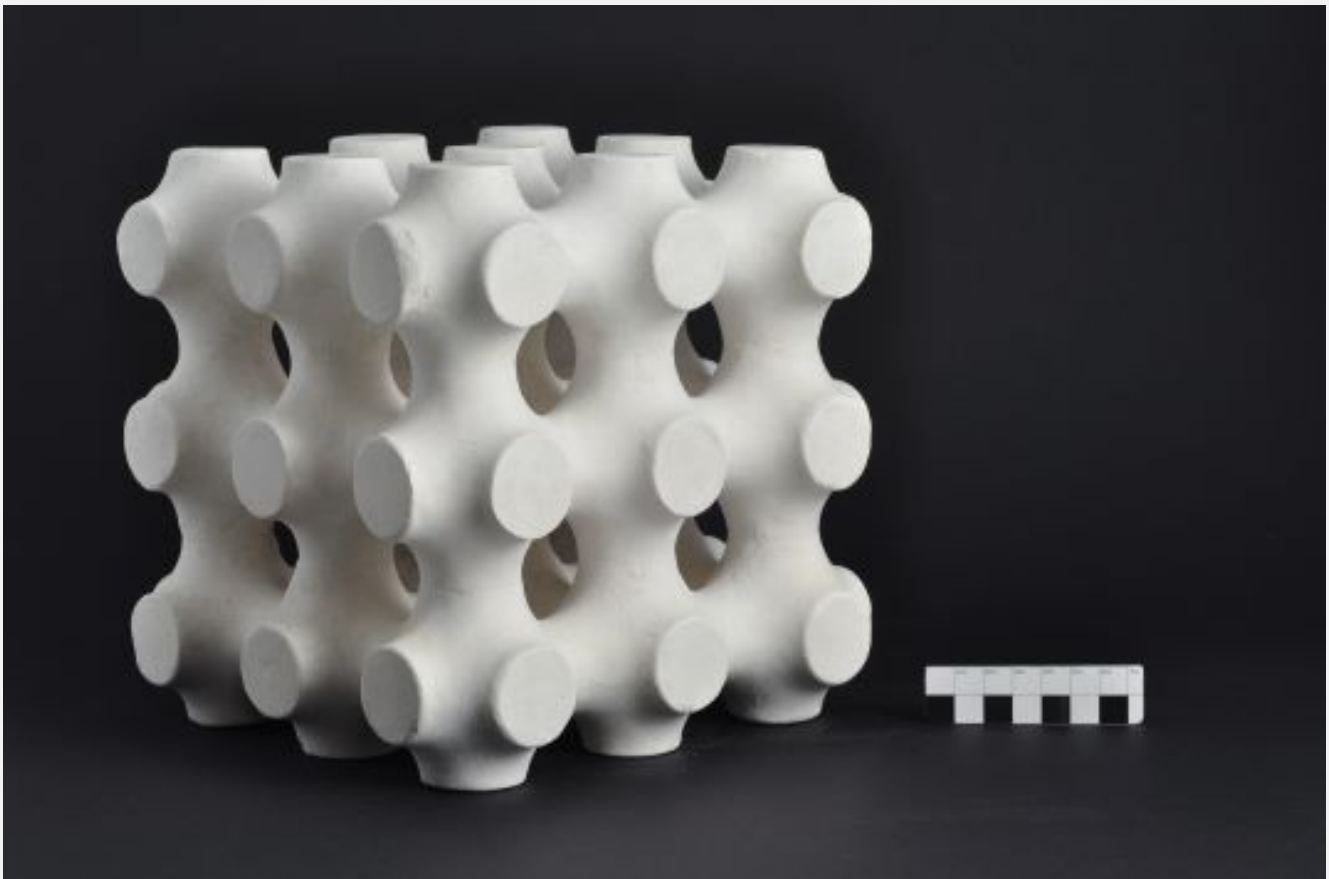
Herstellungsjahr k. A.

Herstellungsort k. A.

Hersteller k. A.

Größe in cm (btxh) 20x20x20

Zustand



Bezeichnung k. A.

Anmerkungen

Material Metall

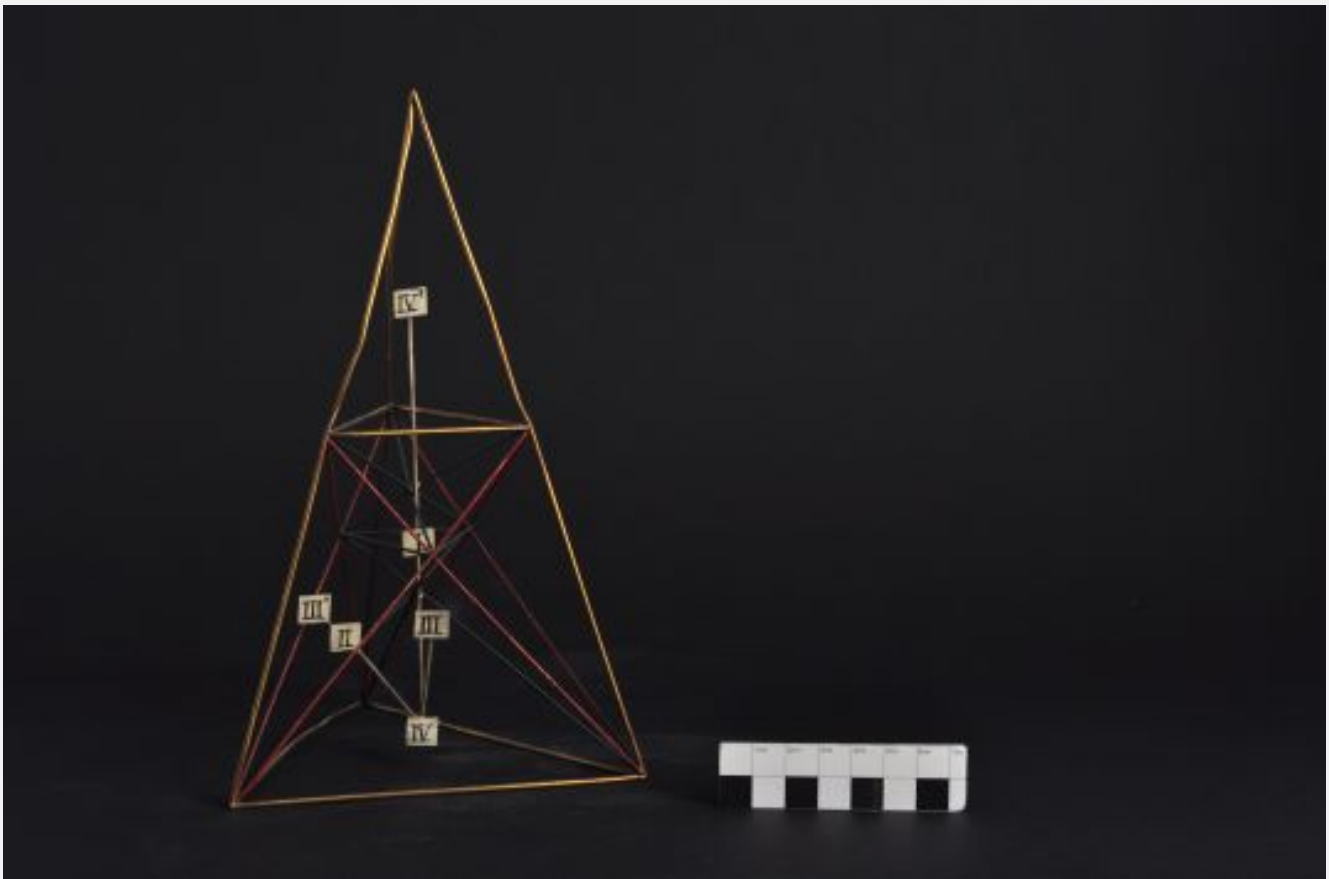
Herstellungsjahr k. A.

Herstellungsort k. A.

Hersteller k. A.

Größe in cm (btxh) 13,5x12x22

Zustand



Bezeichnung k. A.

Anmerkungen

Material Metall

Herstellungsjahr k. A.

Herstellungsort k. A.

Hersteller k. A.

Größe in cm (btxh) 27,5x5x3,5

Zustand



Bezeichnung k. A.

Anmerkungen

Material Fadenmodell

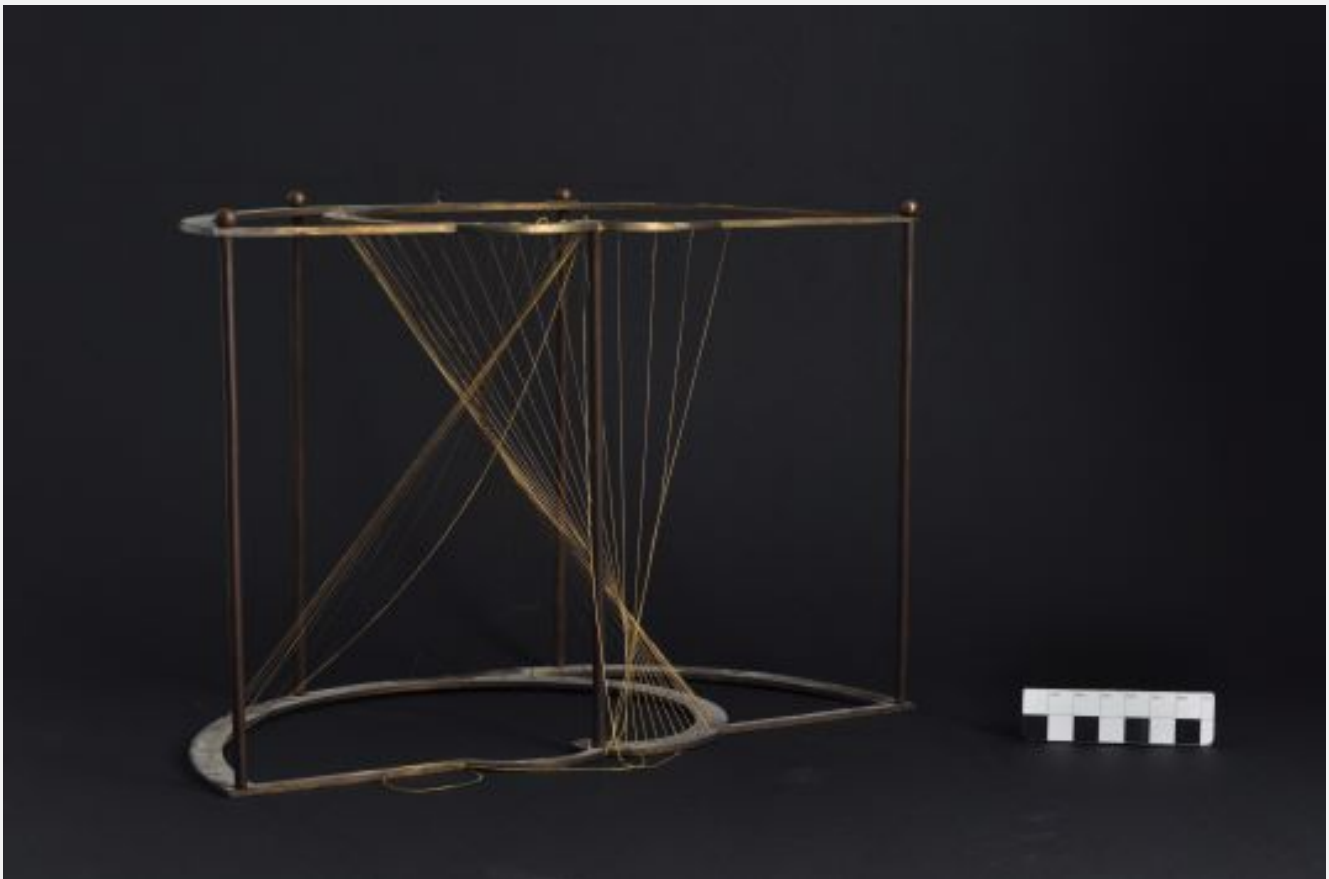
Herstellungsjahr k. A.

Herstellungsort k. A.

Hersteller k. A.

Größe in cm (btxh) 31x16,5x20,5

Zustand Faden beschädigt



Bezeichnung Kantenoid

Anmerkungen

Material Gips

Herstellungsjahr k. A.

Herstellungsort k. A.

Hersteller k. A.

Größe in cm (btxh) 16x16x10

Zustand



Bezeichnung Kegel

Anmerkungen mit Parabel und Berührungskugeln

Material Kunststoff

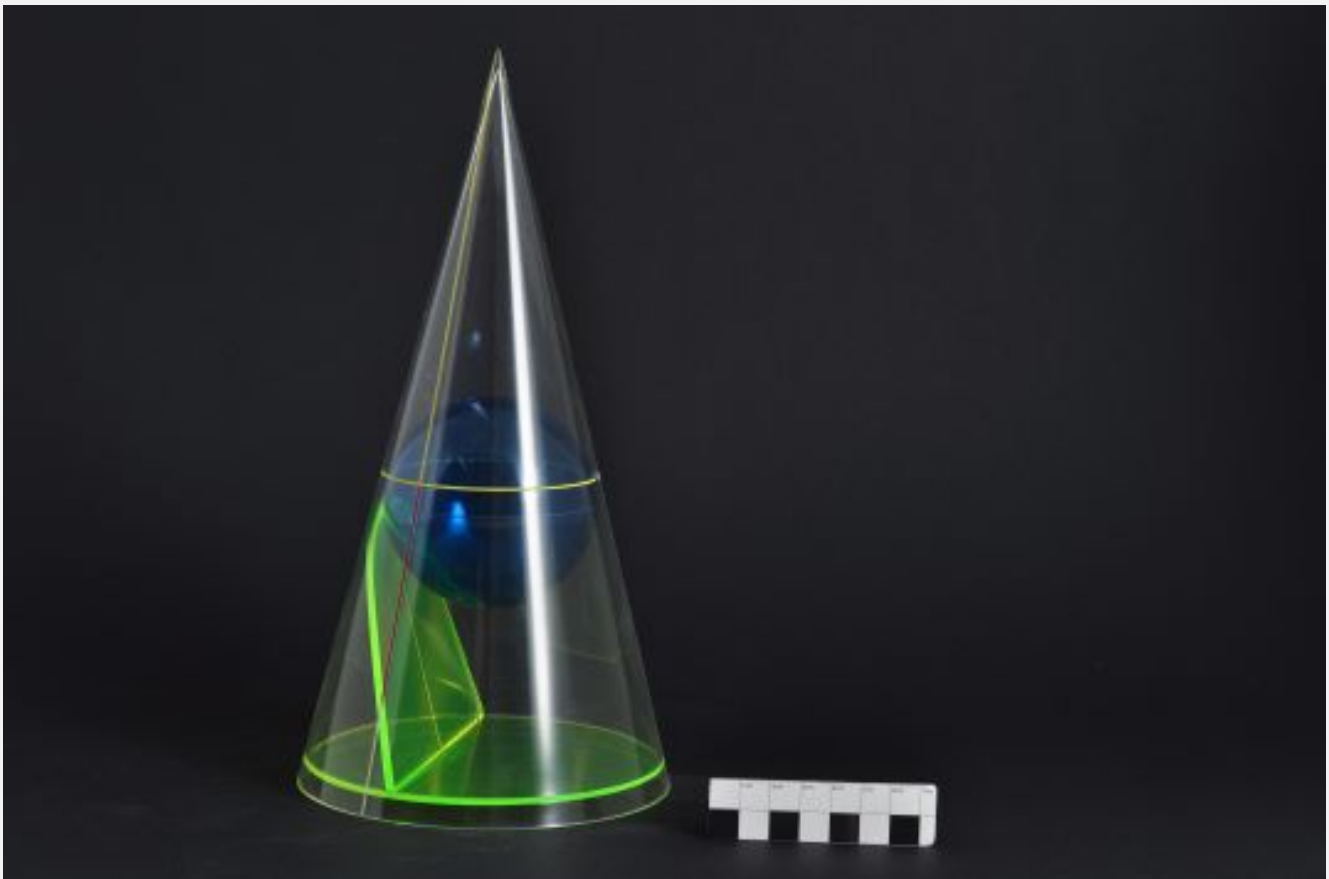
Herstellungsjahr k. A.

Herstellungsort k. A.

Hersteller Günter Herrmann Lehrmittelfabrik

Größe in cm (btxh) 13x13x26

Zustand



Bezeichnung Kegel 3. Ordnung

Anmerkungen 25. Serie, Nr. 1

Material Fadenmodell

Herstellungsjahr k. A.

Herstellungsort Halle a. S.

Hersteller Verlag v. Martin Schilling

Größe in cm (btxh) 17x17x17

Zustand Faden beschädigt



Bezeichnung Kegel 3. Ordnung

Anmerkungen 25. Serie, Nr. 3

Material Fadenmodell

Herstellungsjahr k. A.

Herstellungsort Halle a. S.

Hersteller Verlag v. Martin Schilling

Größe in cm (btxh) 16x16x17

Zustand Faden beschädigt



Bezeichnung Kegel 3. Ordnung

Anmerkungen 25. Serie, Nr. 7

Material Fadenmodell

Herstellungsjahr k. A.

Herstellungsort Halle a. S.

Hersteller Verlag v. Martin Schilling

Größe in cm (btxh) 15x15x17

Zustand Faden beschädigt



Bezeichnung Kegel 3. Ordnung

Anmerkungen 25. Serie, Nr. 5

Material Fadenmodell

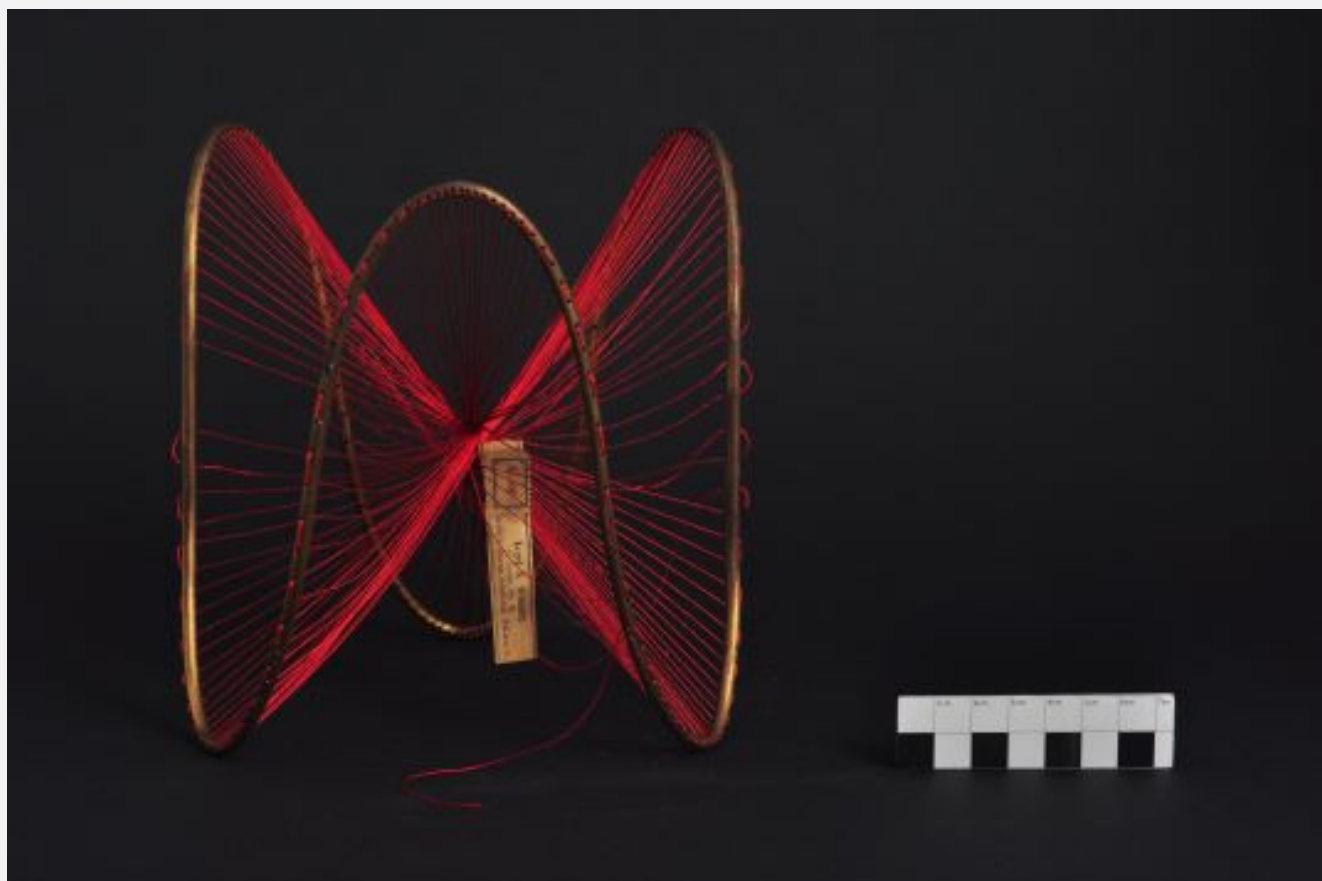
Herstellungsjahr k. A.

Herstellungsort Halle a. S.

Hersteller Verlag v. Martin Schilling

Größe in cm (btxh) 14x14x17

Zustand Faden beschädigt



Bezeichnung Kegel 3. Ordnung

Anmerkungen 25. Serie, Nr. 4

Material Fadenmodell

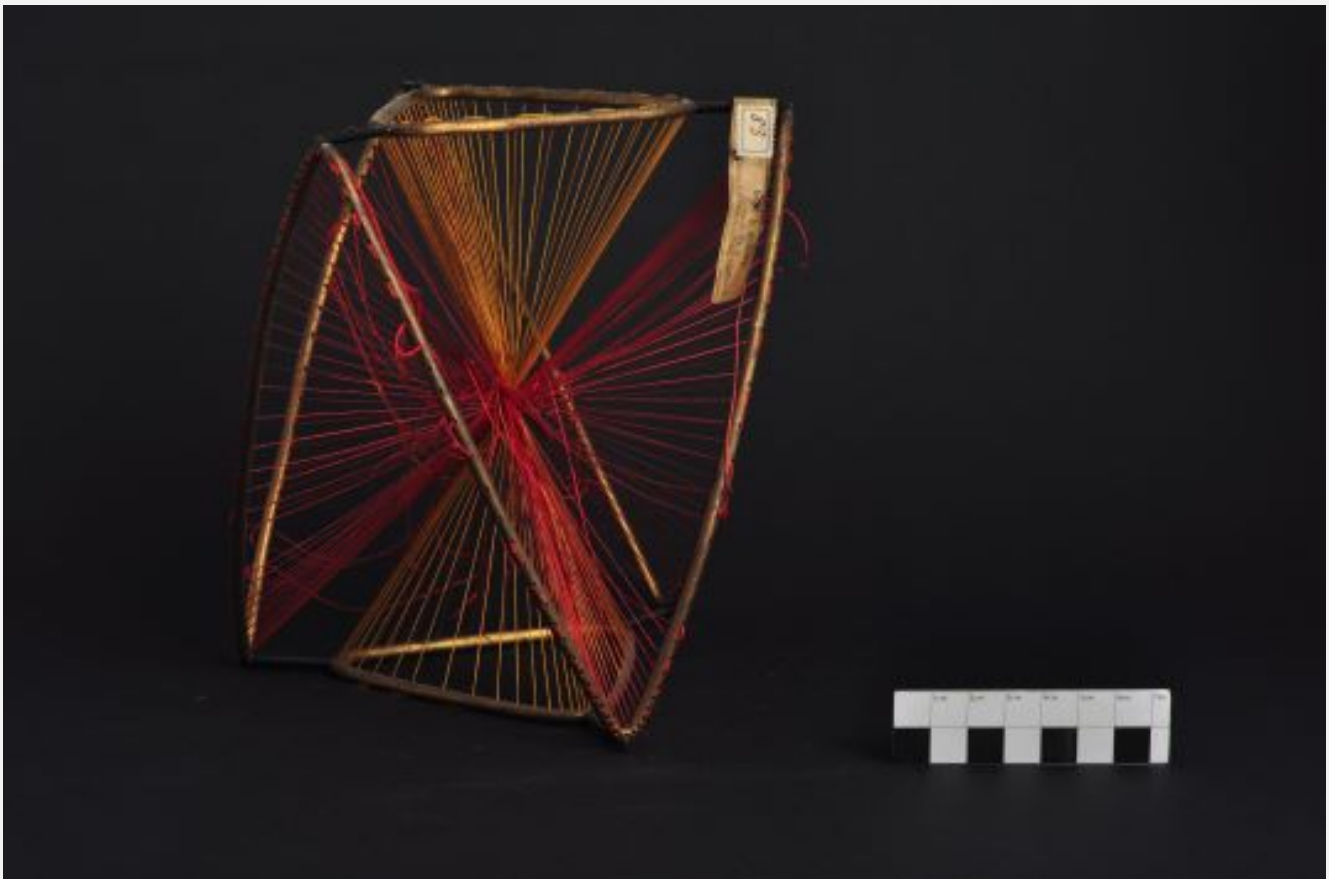
Herstellungsjahr k. A.

Herstellungsort Halle a. S.

Hersteller Verlag v. Martin Schilling

Größe in cm (btxh) 14x14x17

Zustand Faden beschädigt



Bezeichnung Kegel 3. Ordnung

Anmerkungen 25. Serie, Nr. 2

Material Fadenmodell

Herstellungsjahr k. A.

Herstellungsort Halle a. S.

Hersteller Verlag v. Martin Schilling

Größe in cm (btxh) 15x15x7

Zustand Faden beschädigt



Bezeichnung Kegel 3. Ordnung

Anmerkungen 25. Serie, Nr. 6

Material Fadenmodell

Herstellungsjahr k. A.

Herstellungsort Halle a. S.

Hersteller Verlag v. Martin Schilling

Größe in cm (btxh) 15x15x7

Zustand Faden beschädigt



Bezeichnung Kinematische Erzeugung von Ellipsen und Strecken

Anmerkungen

Material Metall und Glas

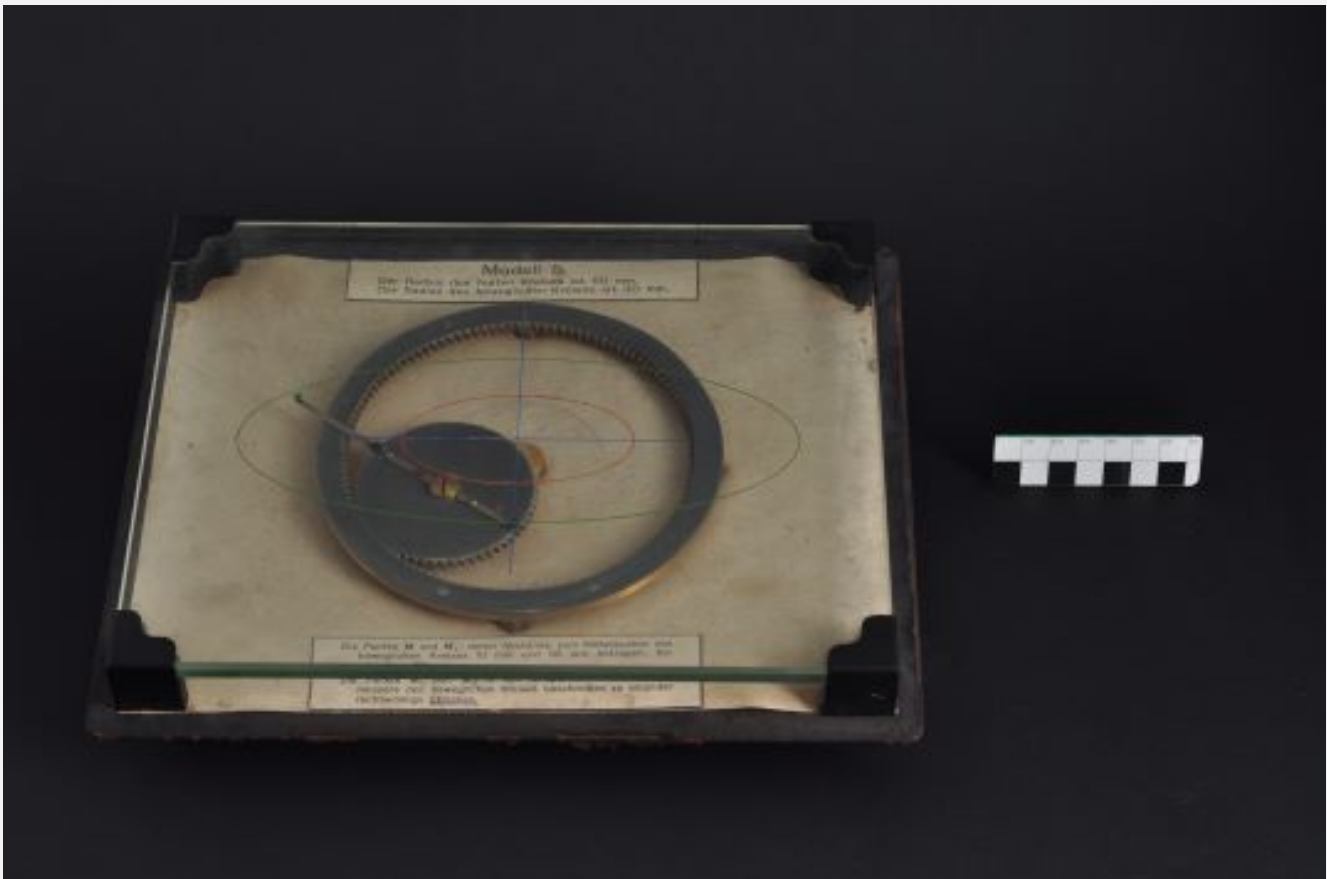
Herstellungsjahr k. A.

Herstellungsort k. A.

Hersteller Konstruiert von Prof. Schilling, Danzig

Größe in cm (btxh) 27x22x5,5

Zustand



Bezeichnung Kinematische Erzeugung von Ellipsen und Strecken

Anmerkungen

Material Metall und Glas

Herstellungsjahr k. A.

Herstellungsort k. A.

Hersteller Konstruiert von Prof. Schilling, Danzig

Größe in cm (btxh) 22x27x5,5

Zustand



Bezeichnung Kon. Knotenpunkt, durchsetzt von Ästen der parabol. Kurve

Anmerkungen

Material Gips und Metall

Herstellungsjahr k. A.

Herstellungsort k. A.

Hersteller Verlag v. Martin Schilling

Größe in cm (btxh) 17x17x20

Zustand Verfärbungen



Bezeichnung Kon. Knotenpunkt, durchsetzt von reellen
Ästen der parabol. Kurve

Anmerkungen

Material Gips

Herstellungsjahr k. A.

Herstellungsort k. A.

Hersteller Verlag v. Martin Schilling

Größe in cm (btxh) 12x12x9

Zustand Verfärbungen



Bezeichnung Kon. Knotenpunkt, durchsetzt von reellen
Ästen der parabol. Kurve

Anmerkungen

Material Gips und Metall

Herstellungsjahr k. A.

Herstellungsort k. A.

Hersteller Verlag v. Martin Schilling

Größe in cm (btxh) 16x17x20

Zustand Verfärbungen



Bezeichnung Krepp'scher Projektionsapparat

Anmerkungen mit drei Spiegelgläsern

Material Holz

Herstellungsjahr k. A.

Herstellungsort k. A.

Hersteller k. A.

Größe in cm (btxh) k. A.

Zustand Modell unvollständig



Bezeichnung Krümmungsmittelpunktsfläche des
einschaligen Hyperboloids

Anmerkungen

Material Gips

Herstellungsjahr k. A.

Herstellungsort k. A.

Hersteller W. Dyck

Größe in cm (btxh) 17x17x17

Zustand Kanten beschädigt



Bezeichnung Krümmungsmittelpunktsfläche des
einschaligen Hyperboloids

Anmerkungen

Material Gips

Herstellungsjahr k. A.

Herstellungsort k. A.

Hersteller W. Dyck

Größe in cm (btxh) 16x14x17

Zustand



Bezeichnung Krümmungsmittelpunktsfläche des
elliptischen Paraboloids

Anmerkungen

Material Gips

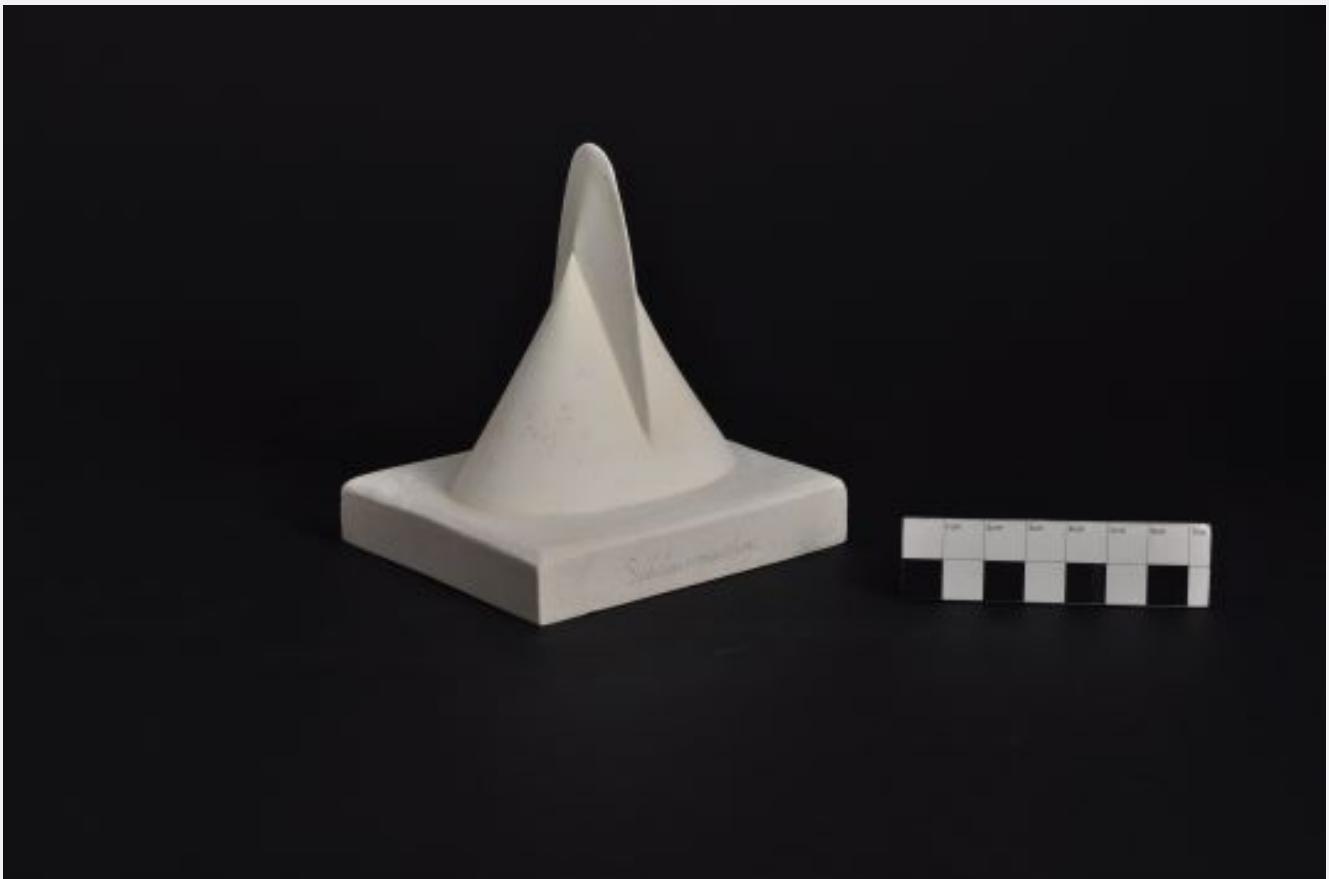
Herstellungsjahr k. A.

Herstellungsort k. A.

Hersteller L. Schleiermacher

Größe in cm (btxh) 10x9x11

Zustand



Bezeichnung Krümmungsmittelpunktsfläche des
elliptischen Paraboloids

Anmerkungen

Material Gips

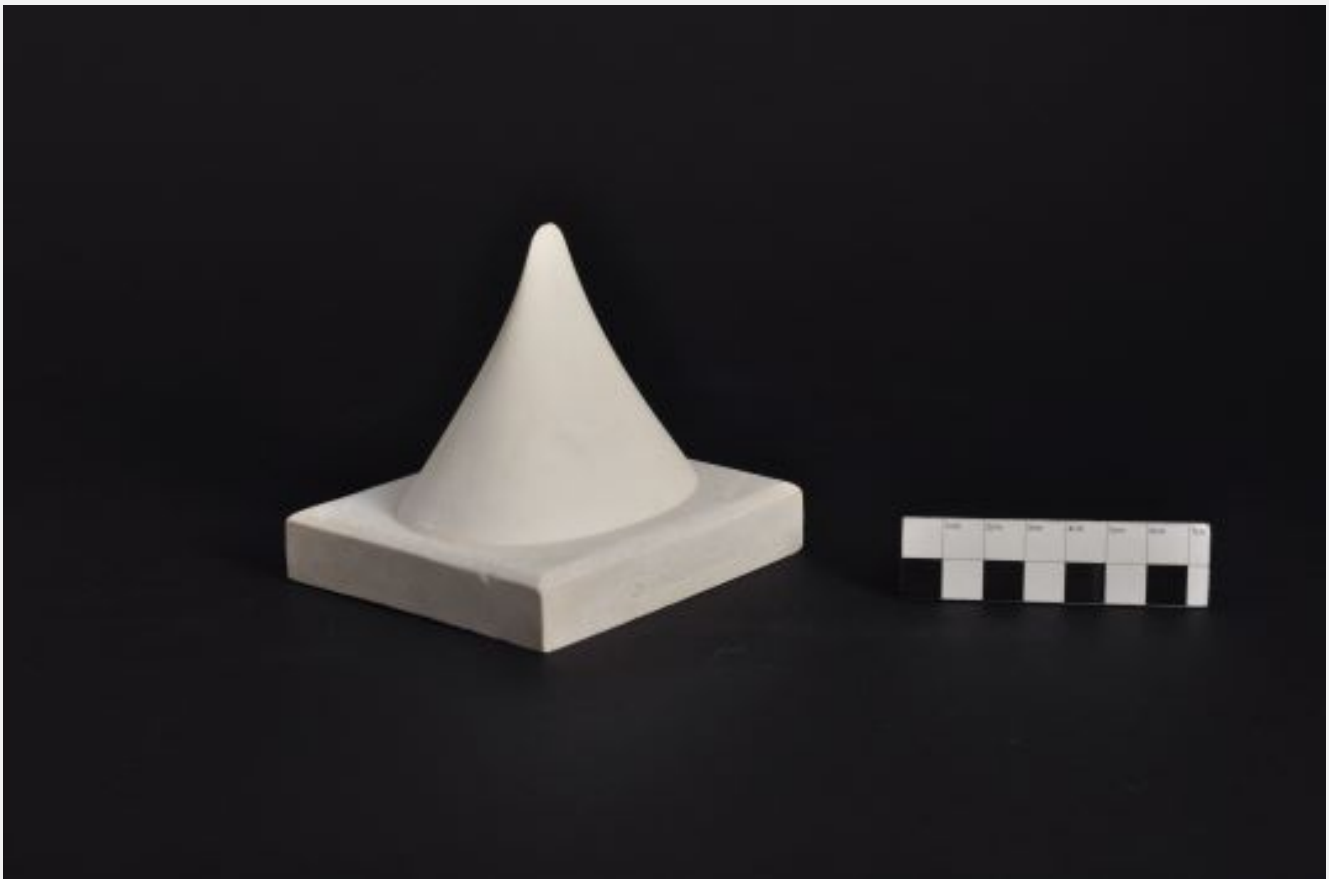
Herstellungsjahr k. A.

Herstellungsort k. A.

Hersteller L. Schleiermacher

Größe in cm (btxh) 11x9x9

Zustand



Bezeichnung Krümmungsmittelpunktsfläche des
elliptischen Paraboloids

Anmerkungen

Material Gips

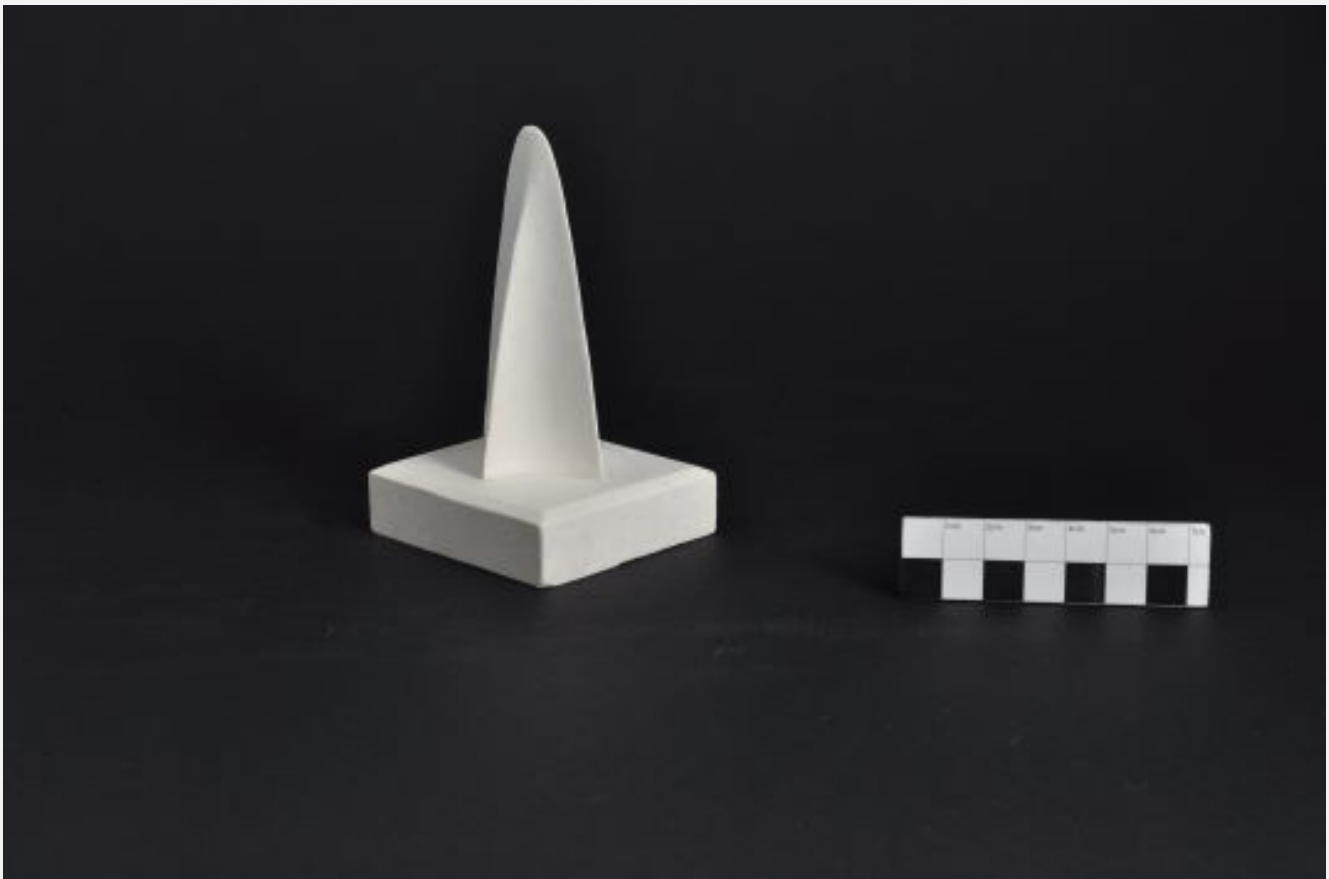
Herstellungsjahr k. A.

Herstellungsort k. A.

Hersteller L. Schleiermacher

Größe in cm (btxh) 7x6x11

Zustand



Bezeichnung Kubik

Anmerkungen mit einem Doppelpunkt A_3 und zwei Doppelpunkten A_1

Material Gips

Herstellungsjahr k. A.

Herstellungsort k. A.

Hersteller k. A.

Größe in cm (btxh) 12,5x12,5x14,5

Zustand Verfärbungen



Bezeichnung Kubik mit einem Doppelpunkt E6

Anmerkungen 7. Serie, Nr. 19

Material Gips

Herstellungsjahr k. A.

Herstellungsort k. A.

Hersteller Verlag v. L. Brill

Größe in cm (btxh) 12,5x11,5x14,5

Zustand



Bezeichnung Kubik mit vier Doppelpunkten

Anmerkungen

Material Gips

Herstellungsjahr k. A.

Herstellungsort k. A.

Hersteller k. A.

Größe in cm (btxh) 12,5x12,5x14,5

Zustand Verfärbungen



Bezeichnung Kugel

Anmerkungen schwarz, mit Stativ

Material Holz

Herstellungsjahr k. A.

Herstellungsort k. A.

Hersteller k. A.

Größe in cm (btxh) 14x14x23,5

Zustand Beschädigungen a. d. Oberfläche



Bezeichnung	Kugel
Anmerkungen	mit Stativ
Material	Kunststoff
Herstellungsjahr	k. A.
Herstellungsort	k. A.
Hersteller	k. A.
Größe in cm (btxh)	23x23x36
Zustand	



Bezeichnung Kugel als fläche konstanter Krümmung

Anmerkungen

Material Gips und Metall

Herstellungsjahr k. A.

Herstellungsort k. A.

Hersteller k. A.

Größe in cm (btxh) 10x10x9

Zustand



Bezeichnung	Kugelprojektion der ebenen Kurven 3. Ordnung
Anmerkungen	17. Ser. Nr. 2b
Material	Gips
Herstellungsjahr	k. A.
Herstellungsort	k. A.
Hersteller	Verlag v. L. Brill
Größe in cm (btxh)	12x12x12
Zustand	Oberfläche leicht beschädigt



Bezeichnung Kummerfläche

Anmerkungen mit 16 reelen Doppelpunkten

Material Gips und Metall

Herstellungsjahr k. A.

Herstellungsort k. A.

Hersteller k. A.

Größe in cm (btxh) 21x18,5x18

Zustand Kanten beschädigt



Bezeichnung Kummerfläche

Anmerkungen mit 8 reelen Doppelpunkten

Material Gips und Metall

Herstellungsjahr k. A.

Herstellungsort k. A.

Hersteller k. A.

Größe in cm (btxh) 30x20x30

Zustand Kanten beschädigt



Bezeichnung Kummerfläche

Anmerkungen mit 4 reelen Doppelpunkten

Material Gips und Metall

Herstellungsjahr k. A.

Herstellungsort k. A.

Hersteller k. A.

Größe in cm (btxh) 20x15x19

Zustand



Bezeichnung Kummerfläche

Anmerkungen

Material Gips und Metall

Herstellungsjahr k. A.

Herstellungsort k. A.

Hersteller k. A.

Größe in cm (btxh) 20,5x21x17,5

Zustand Kanten beschädigt



Bezeichnung Minimalfläche 9. Ordnung

Anmerkungen 8. Serie, Nr. 2

Material Gips

Herstellungsjahr k. A.

Herstellungsort Leipzig

Hersteller Verlag v. Martin Schilling

Größe in cm (btxh) 33,5x28x26

Zustand Kanten beschädigt



Bezeichnung Minimalfläche mit einer einparametrischen Familie von Parabeln

Anmerkungen

Material Gips und Metall

Herstellungsjahr k. A.

Herstellungsort k. A.

Hersteller k. A.

Größe in cm (btxh) 40x29,5x31

Zustand



Bezeichnung	Modell zur Darstellung von regulären Gebietsteilungen des Raumes
Anmerkungen	19. Serie, Nr. IX
Material	Gips
Herstellungsjahr	k. A.
Herstellungsort	k. A.
Hersteller	Verlag v. L. Brill
Größe in cm (btxh)	12,5x12,5x10
Zustand	Verfärbungen, Kanten beschädigt



Bezeichnung	Modell zur Darstellung von regulären Gebietsteilungen des Raumes
Anmerkungen	19. Serie, Nr. VII
Material	Gips
Herstellungsjahr	k. A.
Herstellungsort	k. A.
Hersteller	Verlag v. L. Brill
Größe in cm (btxh)	13,5x11x11
Zustand	Verfärbungen, Kanten beschädigt



Bezeichnung	Modell zur Darstellung von regulären Gebietsteilungen des Raumes
Anmerkungen	19. Serie, Nr. I
Material	Gips
Herstellungsjahr	k. A.
Herstellungsort	k. A.
Hersteller	Verlag v. L. Brill
Größe in cm (btxh)	10x10x9,5
Zustand	Verfärbungen, Kanten beschädigt



Bezeichnung Modell zur Darstellung von regulären
Gebietsteilungen des Raumes

Anmerkungen 19. Serie, Nr. III

Material Gips

Herstellungsjahr k. A.

Herstellungsort k. A.

Hersteller Verlag v. L. Brill

Größe in cm (btxh) 12x12x9

Zustand



Bezeichnung Modell zur Darstellung von regulären
Gebietsteilungen des Raumes

Anmerkungen 19. Serie, Nr. XII

Material Gips

Herstellungsjahr k. A.

Herstellungsort k. A.

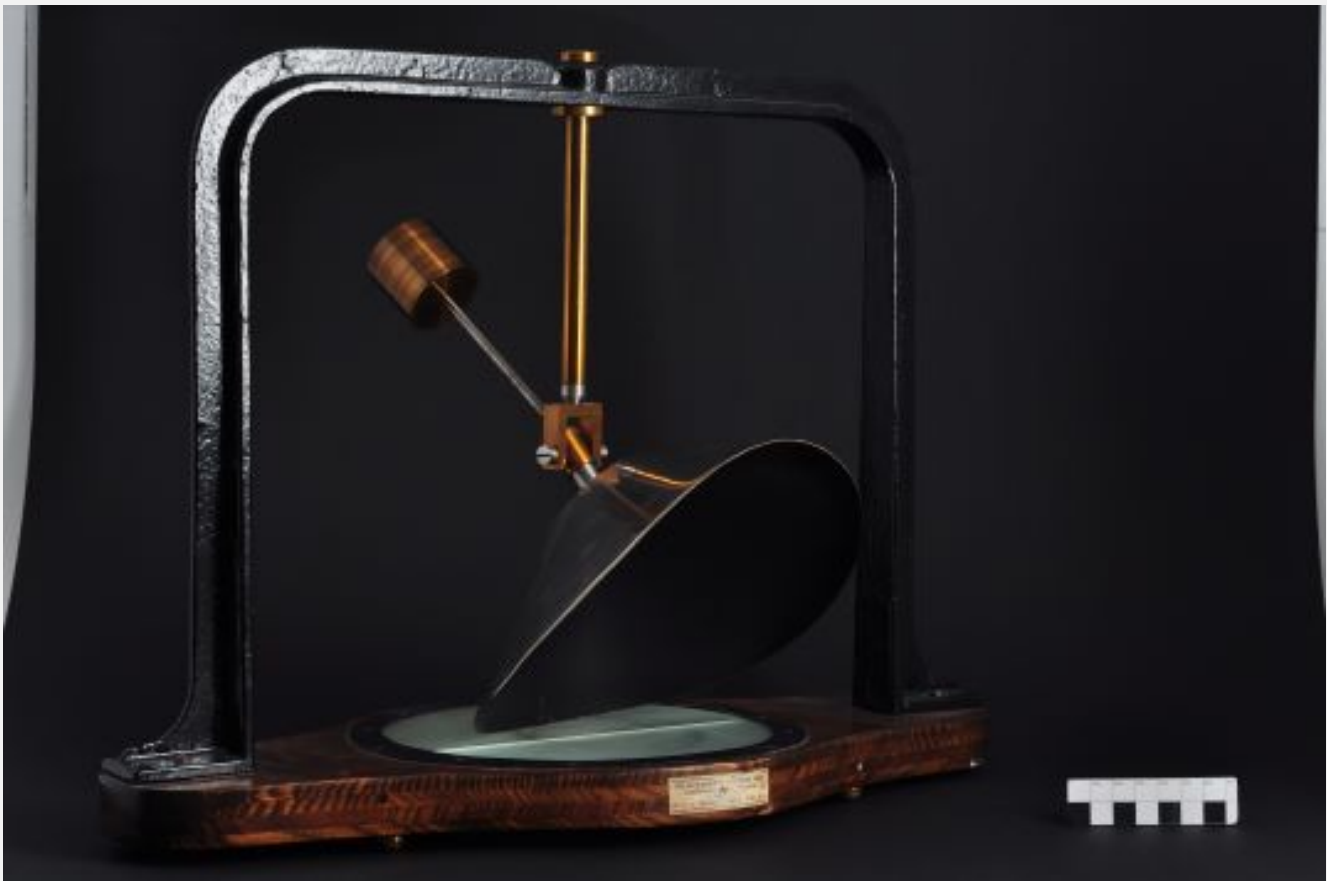
Hersteller Verlag v. L. Brill

Größe in cm (btxh) 10x11x10

Zustand



Bezeichnung	Modell zur Kreiseltheorie von Hermann Grassmann
Anmerkungen	pericycloidische Drehung eines kraftfreien, starren Körpers; 29. Serie
Material	Metall
Herstellungsjahr	k. A.
Herstellungsort	Halle a. S.
Hersteller	Verlag v. Martin Schilling
Größe in cm (btxh)	46x26x34
Zustand	



Bezeichnung	Ort der Sehnenmittelpunkte einer Raumkurve
Anmerkungen	30. Serie, Nr. 5
Material	Gips und Metall
Herstellungsjahr	k. A.
Herstellungsort	Halle a. S.
Hersteller	Verlag v. Martin Schilling
Größe in cm (bxtxh)	23x15x18
Zustand	Verfärbungen



Bezeichnung Othogonalsysteme auf der Kugel

Anmerkungen

Material Gips

Herstellungsjahr k. A.

Herstellungsort k. A.

Hersteller k. A.

Größe in cm (btxh) 14x14x15

Zustand



Bezeichnung Pantograph

Anmerkungen

Material Holz

Herstellungsjahr k. A.

Herstellungsort k. A.

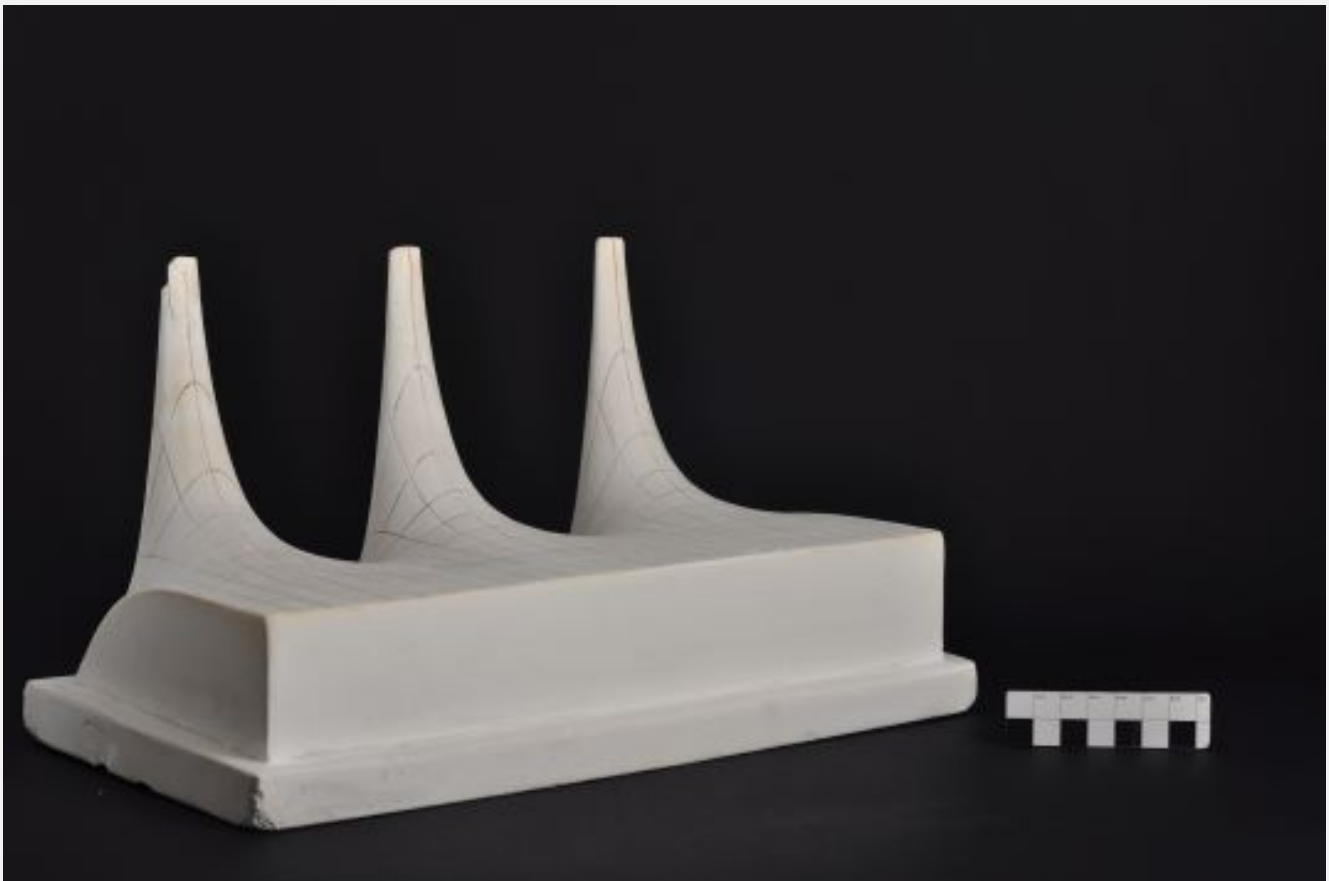
Hersteller k. A.

Größe in cm (btxh) k. A.

Zustand



Bezeichnung	Periodische Wärmeverteilung im Stab
Anmerkungen	Maxima von $t=\text{const.}$: rot; Minima von $t=\text{const.}$: grün
Material	Gips
Herstellungsjahr	k. A.
Herstellungsort	k. A.
Hersteller	Verlag v. L. Brill
Größe in cm (btxh)	32x18x18
Zustand	Kanten beschädigt



Bezeichnung Platonischer Körper

Anmerkungen Oktaeder

Material Holz

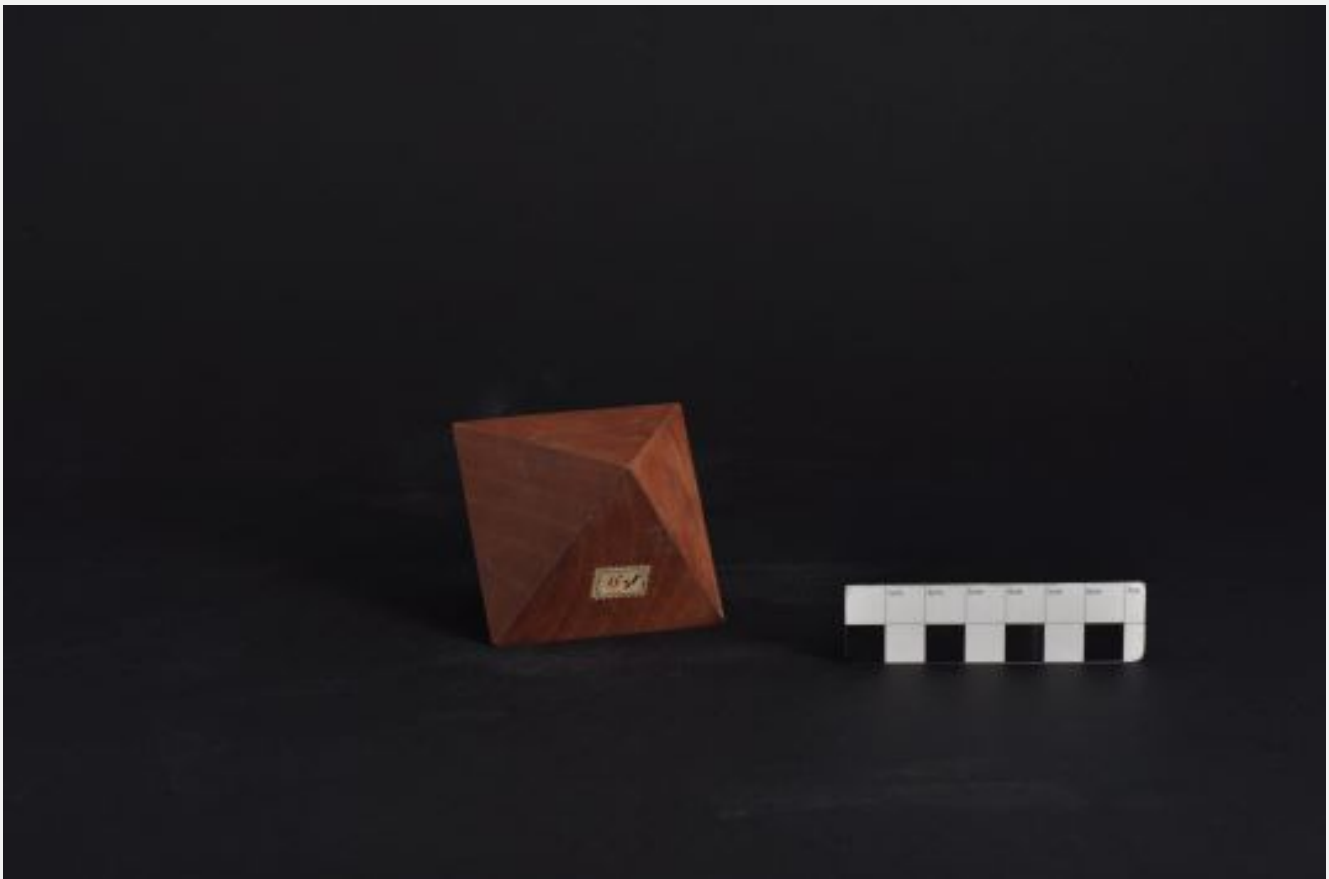
Herstellungsjahr k. A.

Herstellungsort k. A.

Hersteller k. A.

Größe in cm (btxh) 6,5x6,5x5

Zustand



Bezeichnung Platonischer Körper

Anmerkungen Dodekaeder

Material Holz

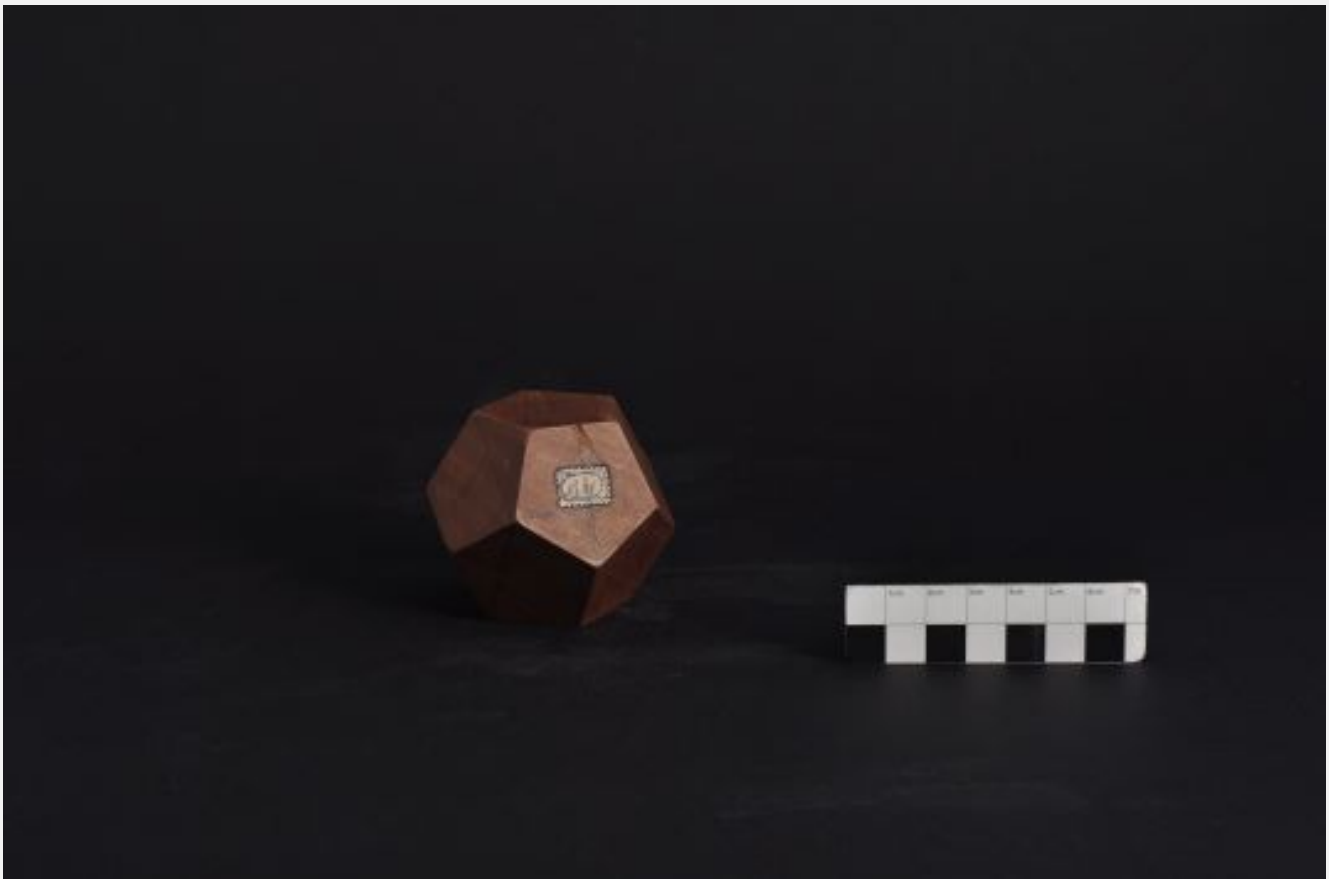
Herstellungsjahr k. A.

Herstellungsort k. A.

Hersteller k. A.

Größe in cm (btxh) 6,5x6,5x5

Zustand



Bezeichnung Platonischer Körper

Anmerkungen Ikosaeder

Material Holz

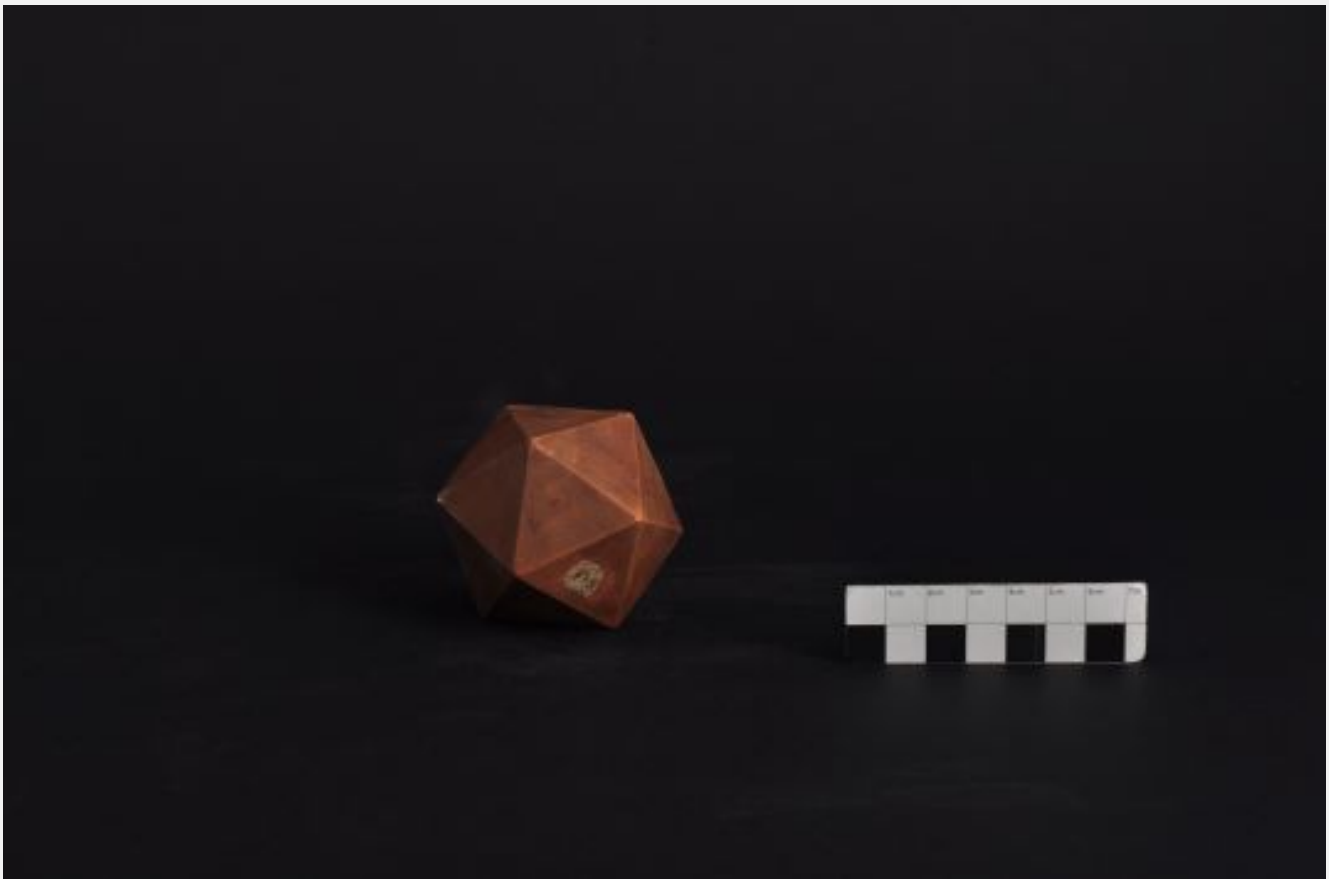
Herstellungsjahr k. A.

Herstellungsort k. A.

Hersteller k. A.

Größe in cm (btxh) 6,5x6,5x5

Zustand



Bezeichnung Platonischer Körper

Anmerkungen Tetraeder

Material Holz

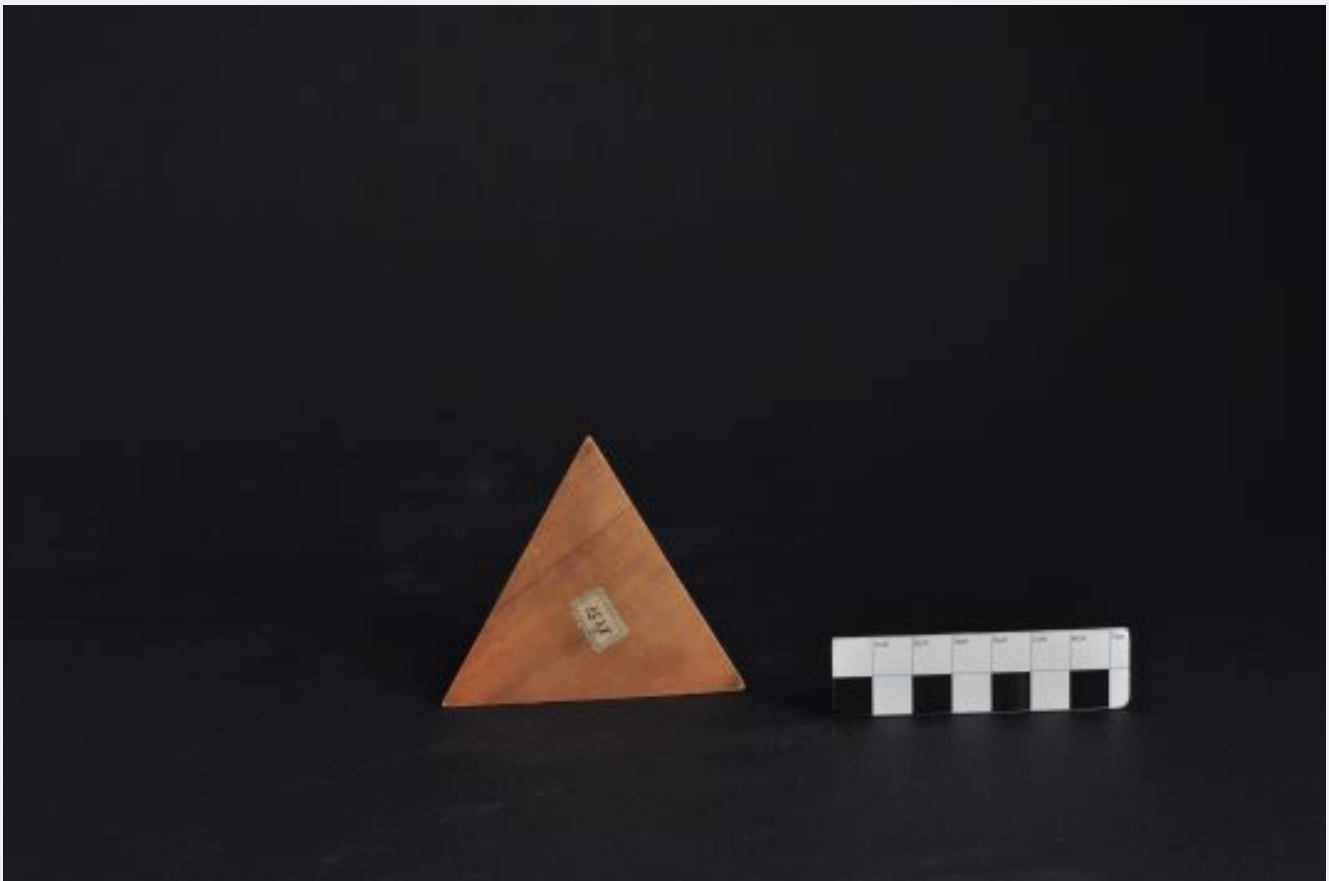
Herstellungsjahr k. A.

Herstellungsort Bensheim

Hersteller Lehrmittelanstalt J. Ehrhard

Größe in cm (btxh) 6x6x6

Zustand



Bezeichnung Platonischer Körper

Anmerkungen Hexaeder

Material Holz

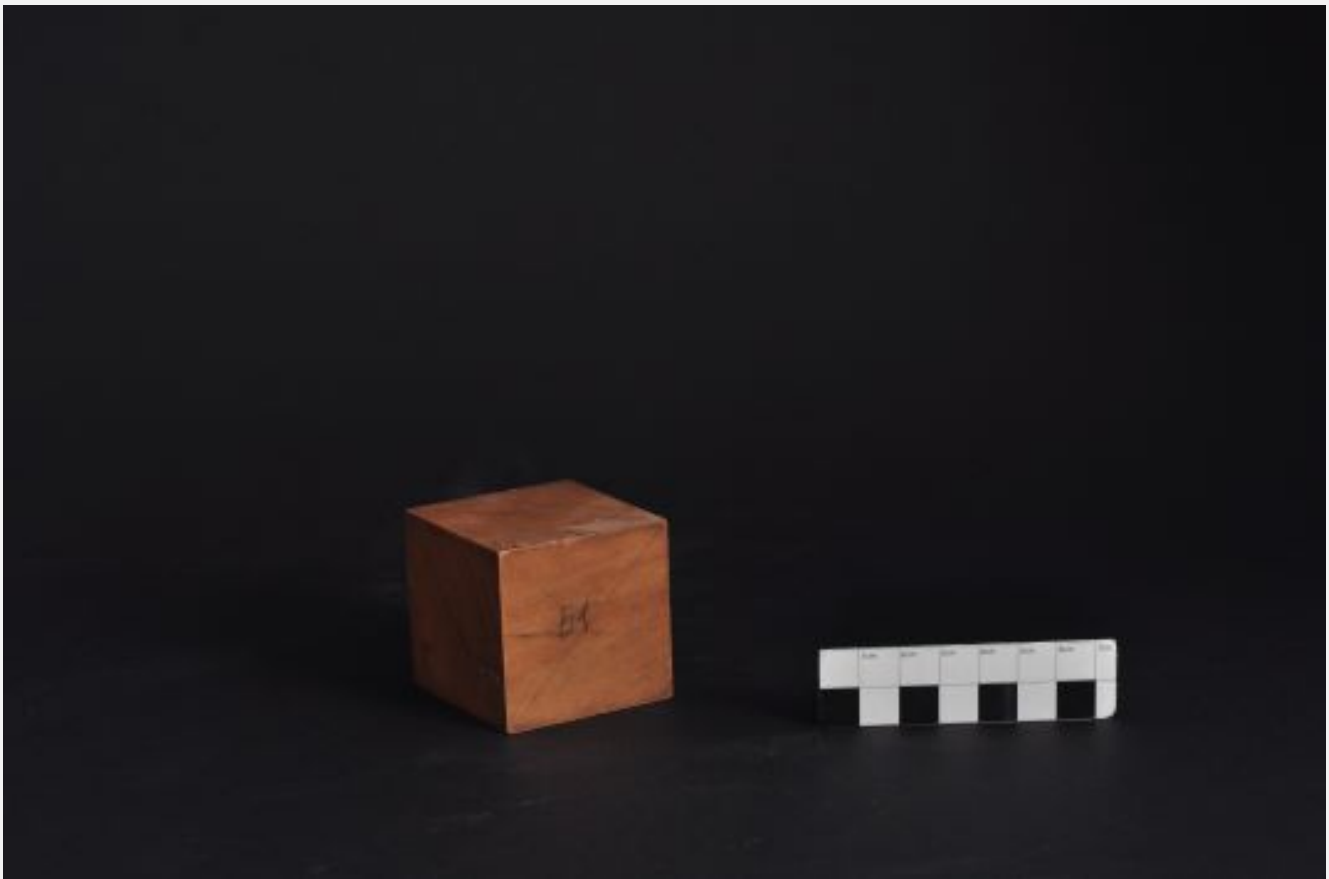
Herstellungsjahr k. A.

Herstellungsort Bensheim

Hersteller Lehrmittelanstalt J. Ehrhard

Größe in cm (btxh) 6x6x6

Zustand



Bezeichnung Polyeder

Anmerkungen

Material Karton

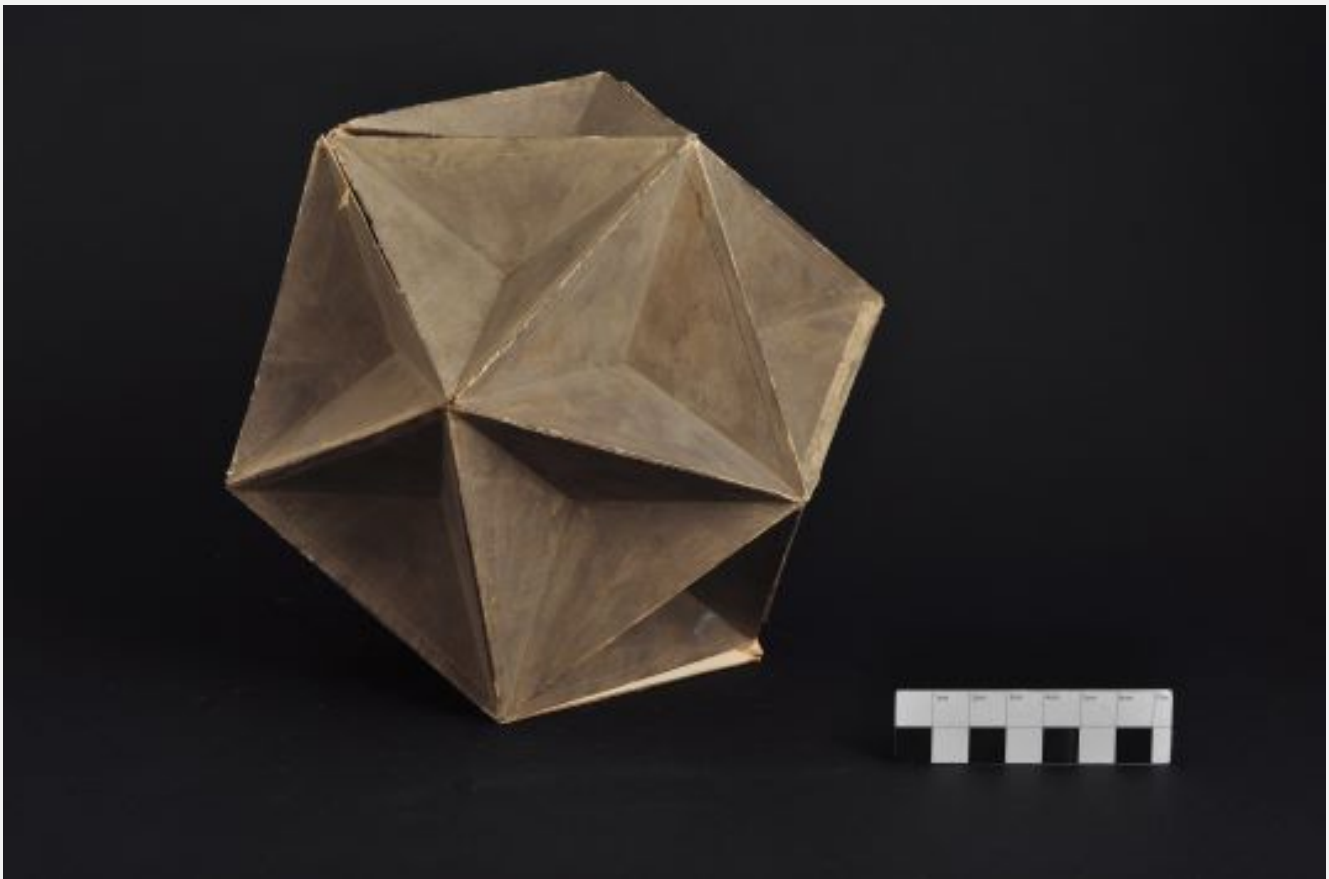
Herstellungsjahr k. A.

Herstellungsort Karlsruhe

Hersteller k. A.

Größe in cm (btxh) 17x20x17

Zustand beschädigt



Bezeichnung Quartik mit sechs Doppelpunkten A_3

Anmerkungen

Material Gips

Herstellungsjahr k. A.

Herstellungsort k. A.

Hersteller Verlag v. L. Brill

Größe in cm (btxh) 10x11x9

Zustand



Bezeichnung Quartik mit sechs Doppelpunkten A_3

Anmerkungen

Material Gips

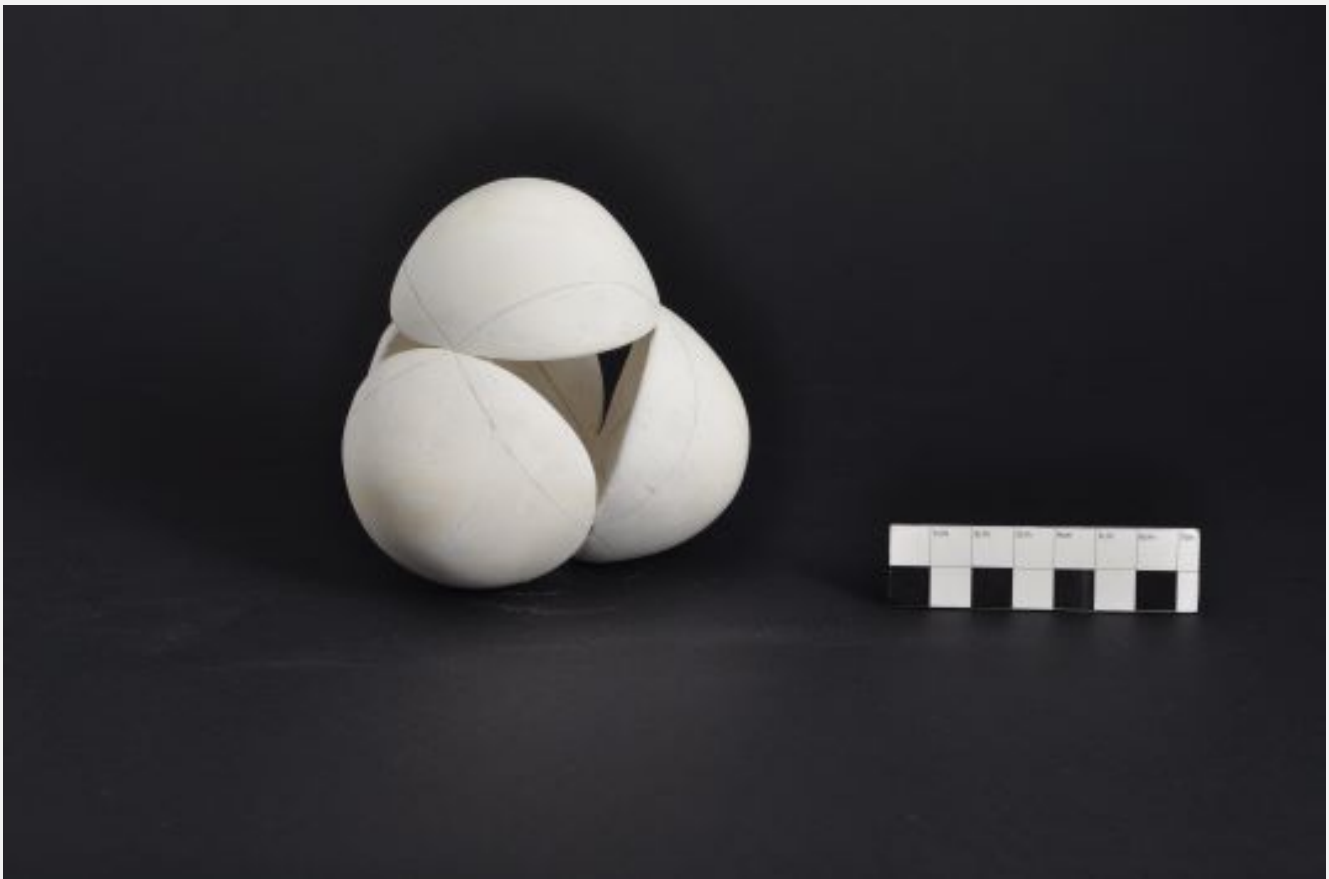
Herstellungsjahr k. A.

Herstellungsort k. A.

Hersteller Verlag v. L. Brill

Größe in cm (btxh) 11x11x10

Zustand



Bezeichnung Raumkurve

Anmerkungen Typ -+++, Nr. 5, in schwarzem Holzkasten

Material Holz und Metall

Herstellungsjahr k. A.

Herstellungsort k. A.

Hersteller k. A.

Größe in cm (btxh) 19x13x11

Zustand leichte Beschädigungen



Bezeichnung Raumkurve

Anmerkungen Typ +--, Nr. 4, in schwarzem Holzkasten

Material Holz und Metall

Herstellungsjahr k. A.

Herstellungsort k. A.

Hersteller k. A.

Größe in cm (btxh) 19x13x11

Zustand Verschmutzungen



Bezeichnung Raumkurve

Anmerkungen Typ +++, Nr. 1, in schwarzem Holzkasten

Material Holz und Metall

Herstellungsjahr k. A.

Herstellungsort k. A.

Hersteller k. A.

Größe in cm (btxh) 19x13x11

Zustand leichte Beschädigungen



Bezeichnung Raumkurve

Anmerkungen Typ --+, Nr. 6, in schwarzem Holzkasten

Material Holz und Metall

Herstellungsjahr k. A.

Herstellungsort k. A.

Hersteller k. A.

Größe in cm (btxh) 19x13x11

Zustand leichte Beschädigungen



Bezeichnung Raumkurve

Anmerkungen

Material Fadenmodell

Herstellungsjahr k. A.

Herstellungsort k. A.

Hersteller k. A.

Größe in cm (btxh) 14x14x20

Zustand Faden beschädigt



Bezeichnung Raumkurve

Anmerkungen Typ ---, Nr. 8

Material Holz und Metall

Herstellungsjahr k. A.

Herstellungsort k. A.

Hersteller k. A.

Größe in cm (btxh) 19x13x11

Zustand leichte Beschädigungen



Bezeichnung Raumkurve

Anmerkungen Typ ++-, Nr. 2

Material Holz und Metall

Herstellungsjahr k. A.

Herstellungsort k. A.

Hersteller k. A.

Größe in cm (btxh) 19x13x11

Zustand leichte Beschädigungen



Bezeichnung Raumkurve

Anmerkungen Typ ---+, Nr. 7

Material Holz

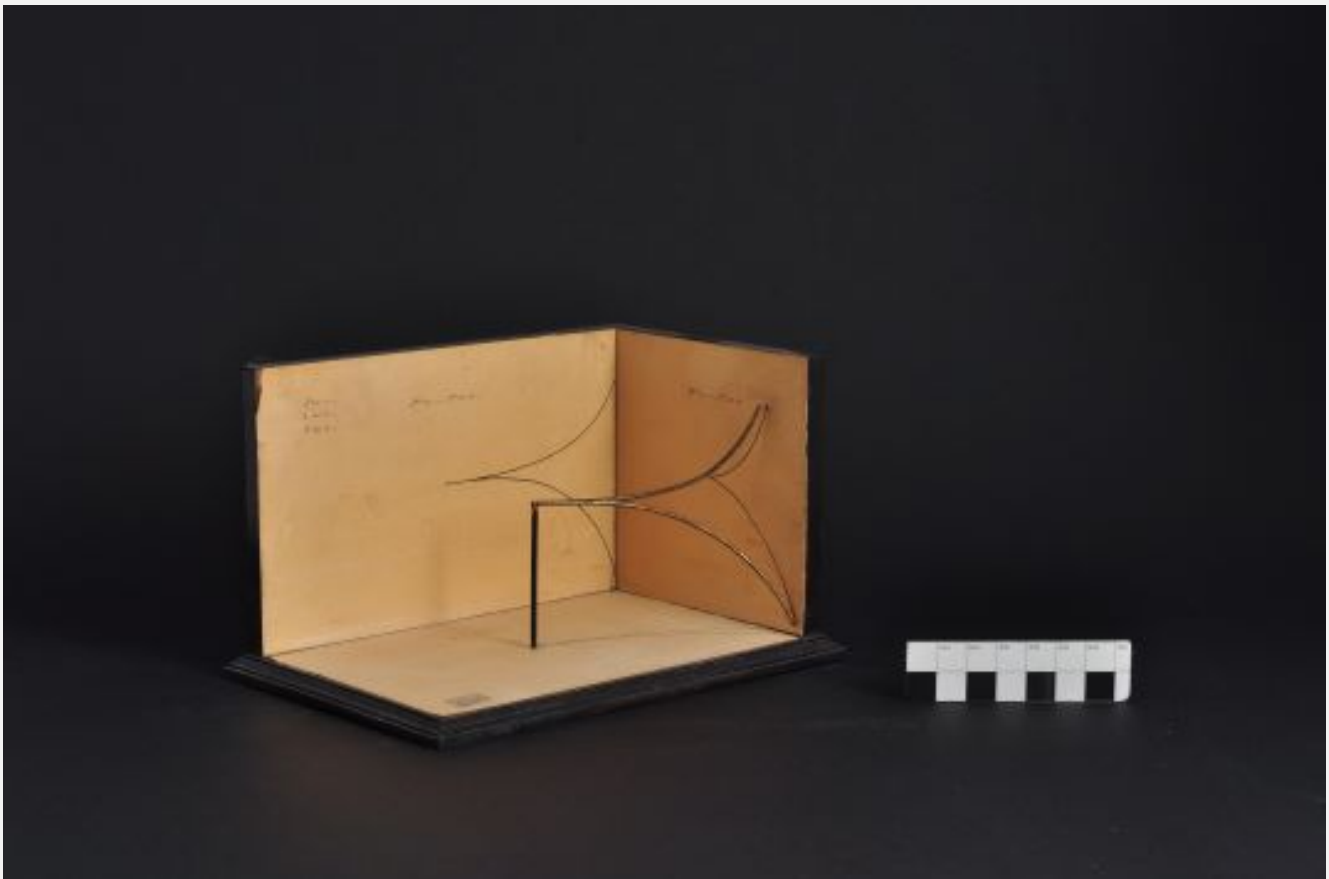
Herstellungsjahr k. A.

Herstellungsort k. A.

Hersteller k. A.

Größe in cm (btxh) 19x13x11

Zustand leichte Beschädigungen



Bezeichnung Raumkurve

Anmerkungen Typ +--, Nr. 3

Material Holz und Metall

Herstellungsjahr k. A.

Herstellungsort k. A.

Hersteller k. A.

Größe in cm (btxh) 19x13x11

Zustand leichte Beschädigungen



Bezeichnung Real und Imaginärteil einer Funktion

Anmerkungen Funktion: $2/\pi \log[(z+\pi/4)/(z-\pi/4)]$

Material Gips

Herstellungsjahr k. A.

Herstellungsort k. A.

Hersteller Verlag v. L. Brill

Größe in cm (btxh) 12x12x11

Zustand Verfärbungen



Bezeichnung Realteil einer Funktion

Anmerkungen Funktion: $w^2 = z^2 - 1$

Material Gips

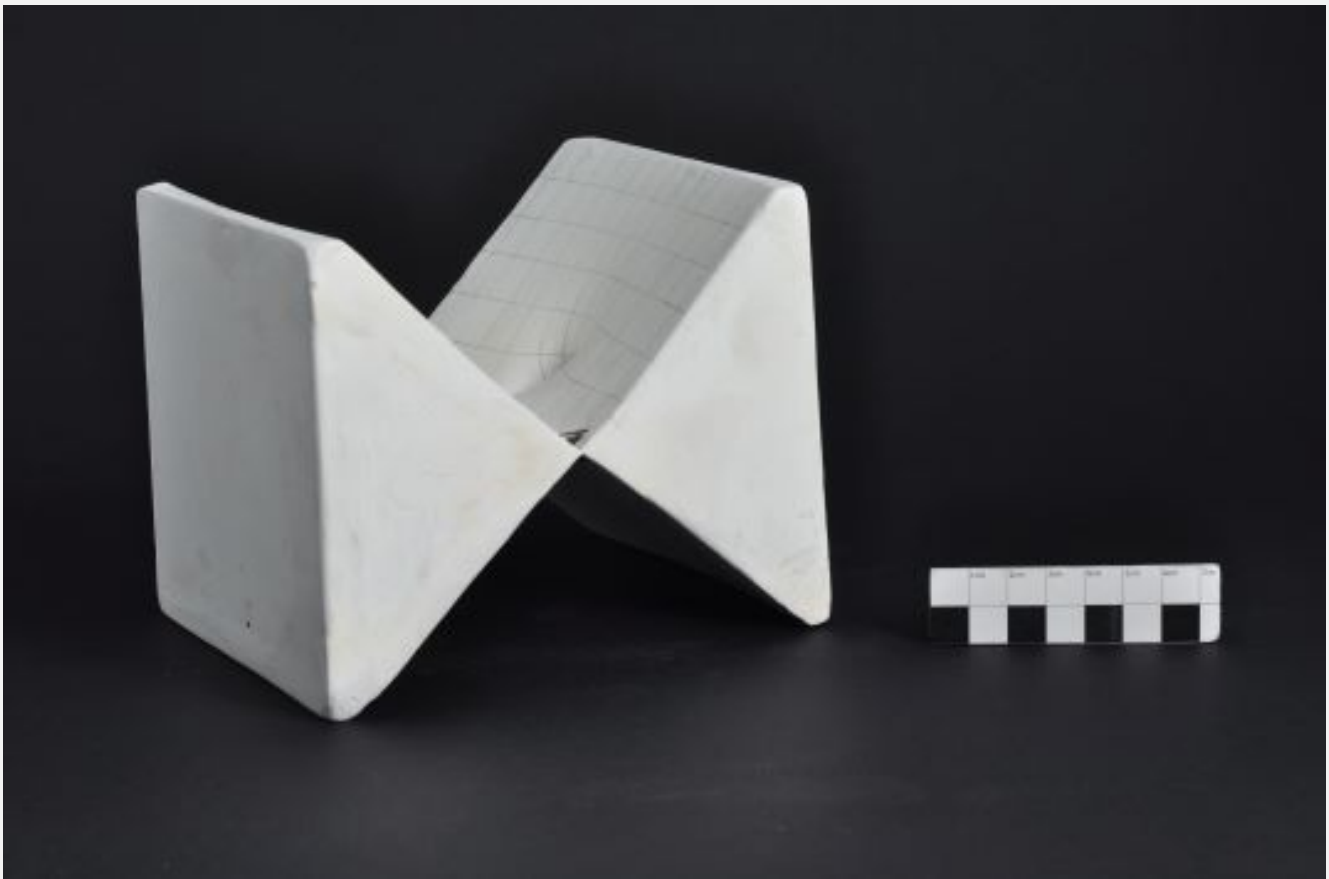
Herstellungsjahr k. A.

Herstellungsort k. A.

Hersteller k. A.

Größe in cm (btxh) 14,5x11x12

Zustand



Bezeichnung Rechenschieber

Anmerkungen D&P Lehrrechenschieber Nr. 70/1

Material Pappe und Kunststoff

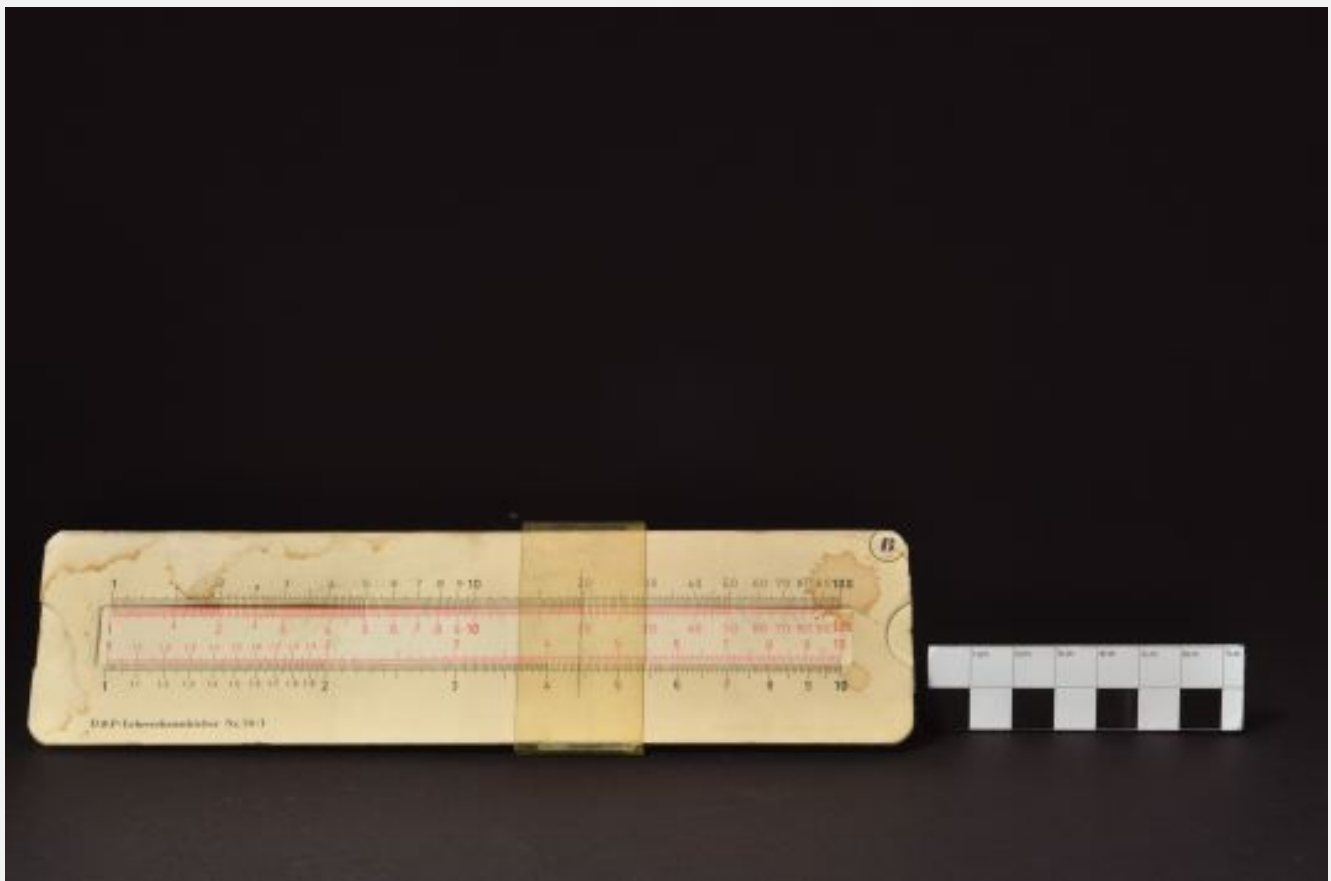
Herstellungsjahr k. A.

Herstellungsort Hamburg-Altona

Hersteller Dennert & Pape

Größe in cm (btxh) 21x6x0,3

Zustand Verschmutzungen



Bezeichnung Rechenschieber

Anmerkungen

Material Holz

Herstellungsjahr k. A.

Herstellungsort k. A.

Hersteller k. A.

Größe in cm (btxh) 26x3,5x1

Zustand



Bezeichnung Rechtwinkliges Paraboloid

Anmerkungen

Material Fadenmodell

Herstellungsjahr k. A.

Herstellungsort k. A.

Hersteller k. A.

Größe in cm (btxh) 15x11x12

Zustand Faden beschädigt



Bezeichnung Rechtwinkliges Paraboloid

Anmerkungen

Material Fadenmodell

Herstellungsjahr k. A.

Herstellungsort k. A.

Hersteller k. A.

Größe in cm (btxh) 15x11x12

Zustand Faden beschädigt



Bezeichnung Regelfläche 3. Ordnung

Anmerkungen 7. Serie, Nr. 20

Material Gips

Herstellungsjahr k. A.

Herstellungsort k. A.

Hersteller Verlag v. L. Brill

Größe in cm (btxh) 13x13x15

Zustand



Bezeichnung Regelfläche 3. Ordnung

Anmerkungen 7. Serie, Nr. 21

Material Gips

Herstellungsjahr k. A.

Herstellungsort k. A.

Hersteller Verlag v. L. Brill

Größe in cm (btxh) 13x13x15

Zustand



Bezeichnung Regelfläche 3. Ordnung

Anmerkungen 7. Serie, Nr. 22

Material Gips

Herstellungsjahr k. A.

Herstellungsort k. A.

Hersteller Verlag v. L. Brill

Größe in cm (btxh) 12,5x12,5x14,5

Zustand Verfärbungen



Bezeichnung Reguläre Gebietseinteilung

Anmerkungen nach Schönfliess

Material Gips

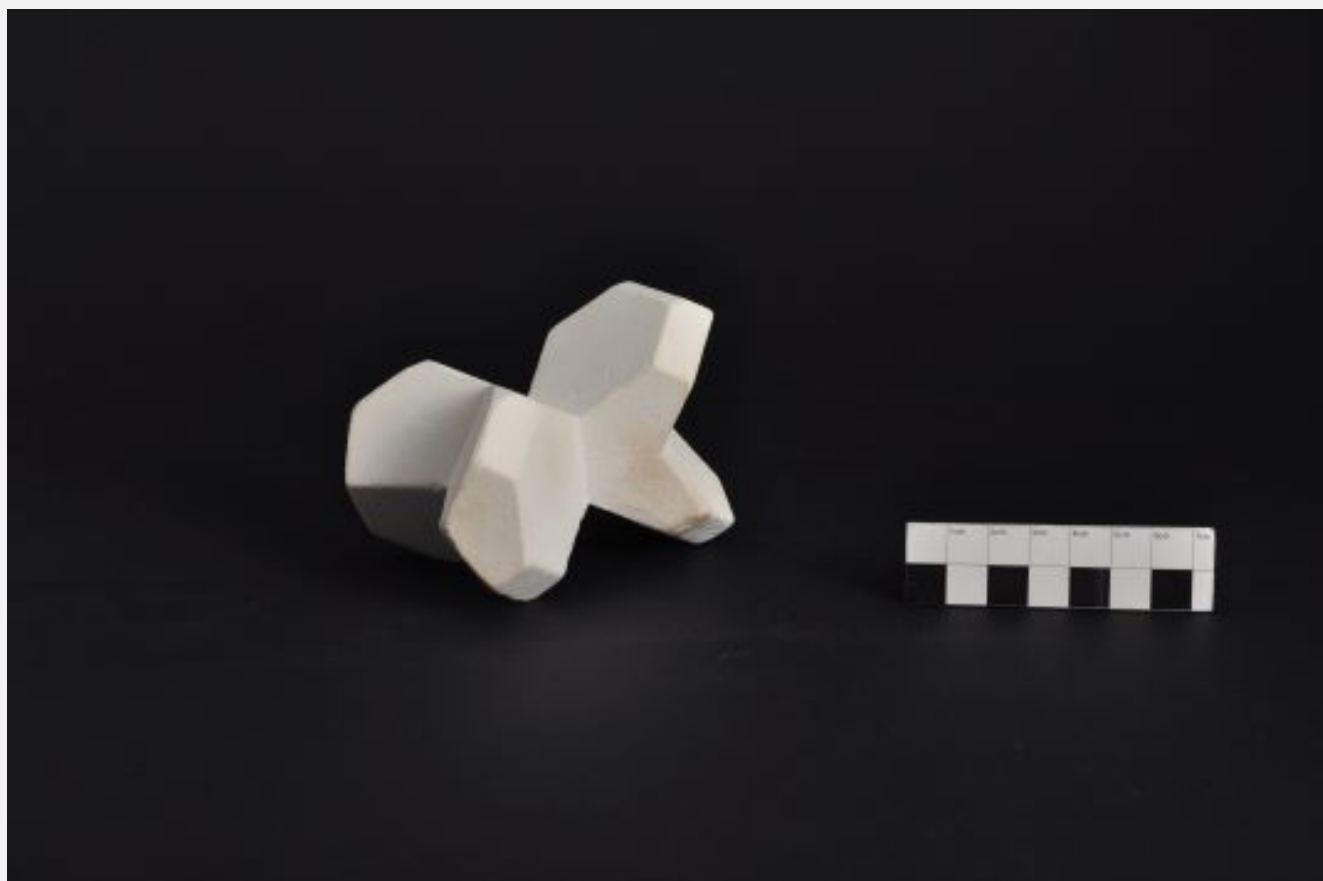
Herstellungsjahr k. A.

Herstellungsort k. A.

Hersteller k. A.

Größe in cm (bxtxh) 11x7x7

Zustand Verfärbungen



Bezeichnung Reguläre Gebietseinteilung

Anmerkungen nach Schönfliess

Material Gips

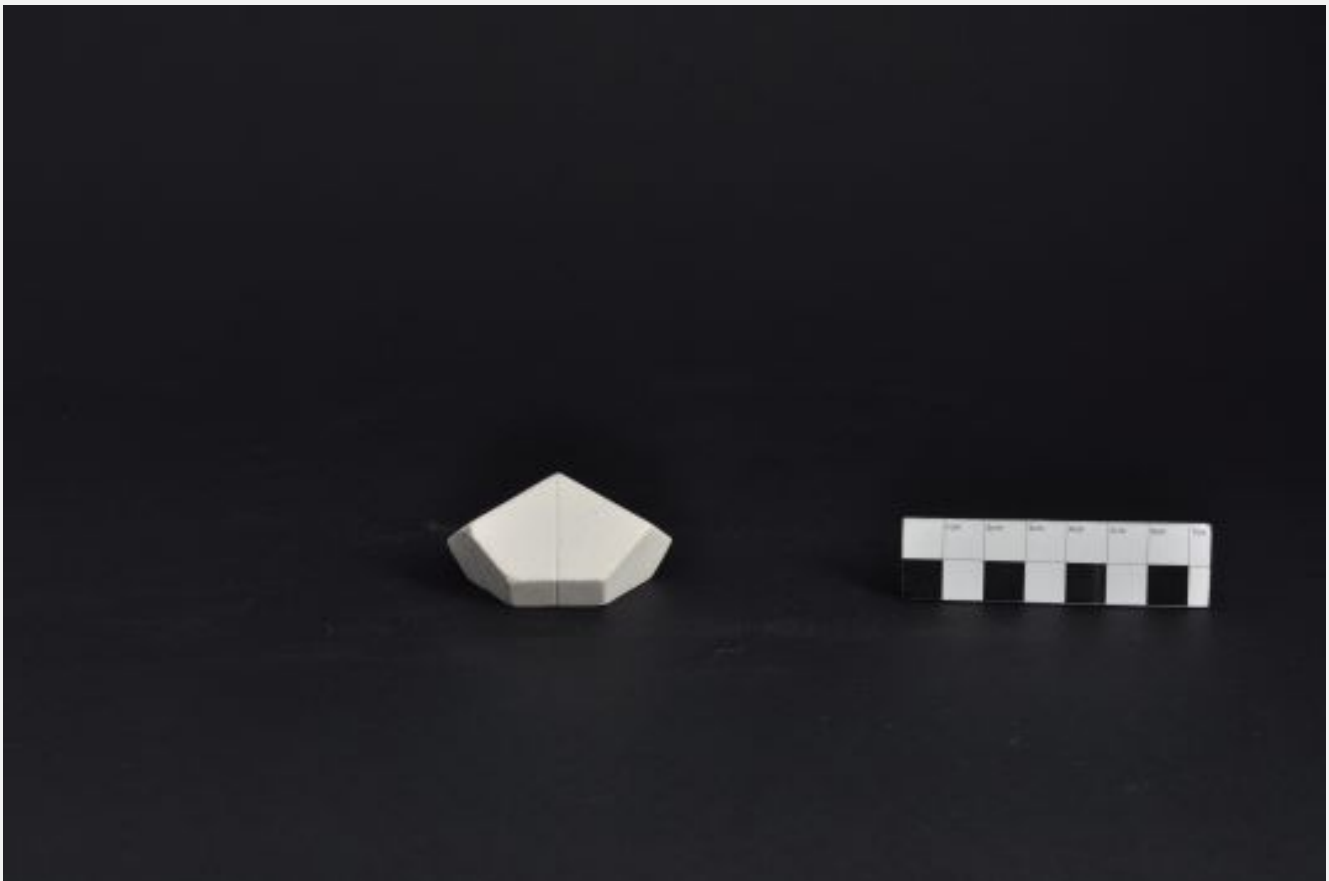
Herstellungsjahr k. A.

Herstellungsort k. A.

Hersteller k. A.

Größe in cm (btxh) 6,5x4x3

Zustand



Bezeichnung Reguläre Gebietseinteilung

Anmerkungen nach Schönfliess

Material Gips

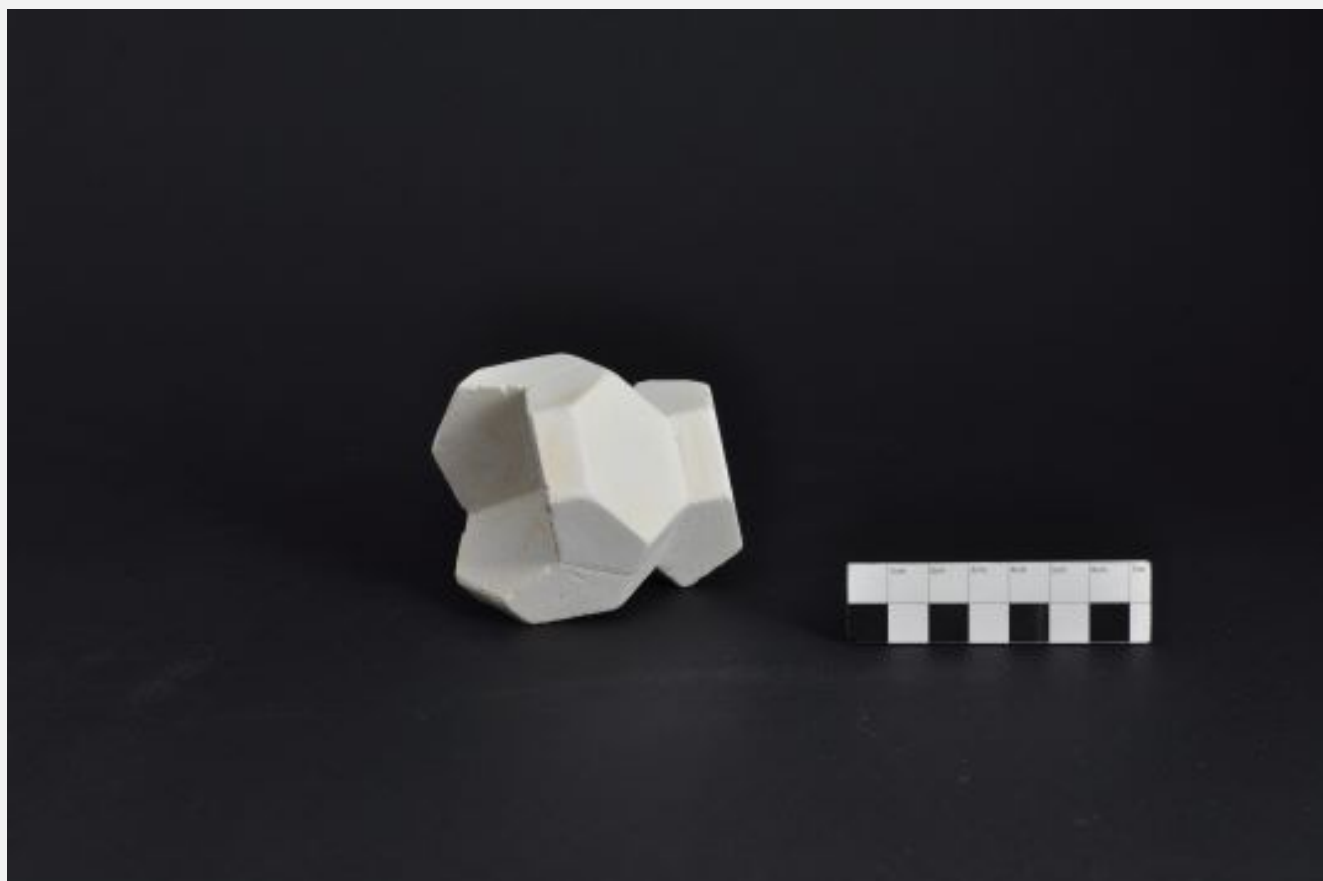
Herstellungsjahr k. A.

Herstellungsort k. A.

Hersteller k. A.

Größe in cm (btxh) 8x8x7

Zustand Verfärbungen



Bezeichnung Reguläre Gebietseinteilung

Anmerkungen nach Schönfliess

Material Gips

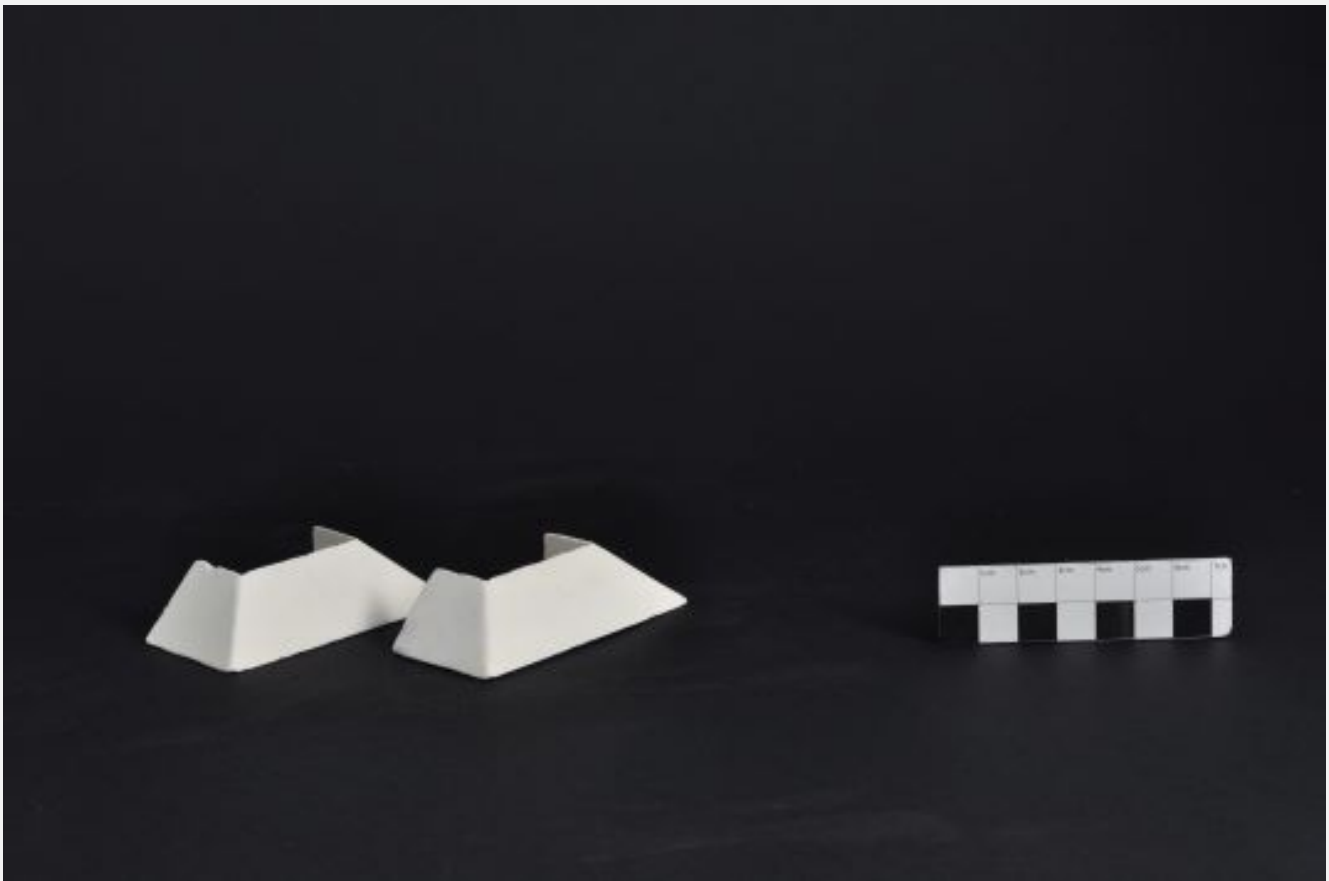
Herstellungsjahr k. A.

Herstellungsort k. A.

Hersteller k. A.

Größe in cm (btxh) 7,5x4x2

Zustand Kanten beschädigt



Bezeichnung Reguläre Gebietseinteilung

Anmerkungen nach Schönfliess

Material Gips

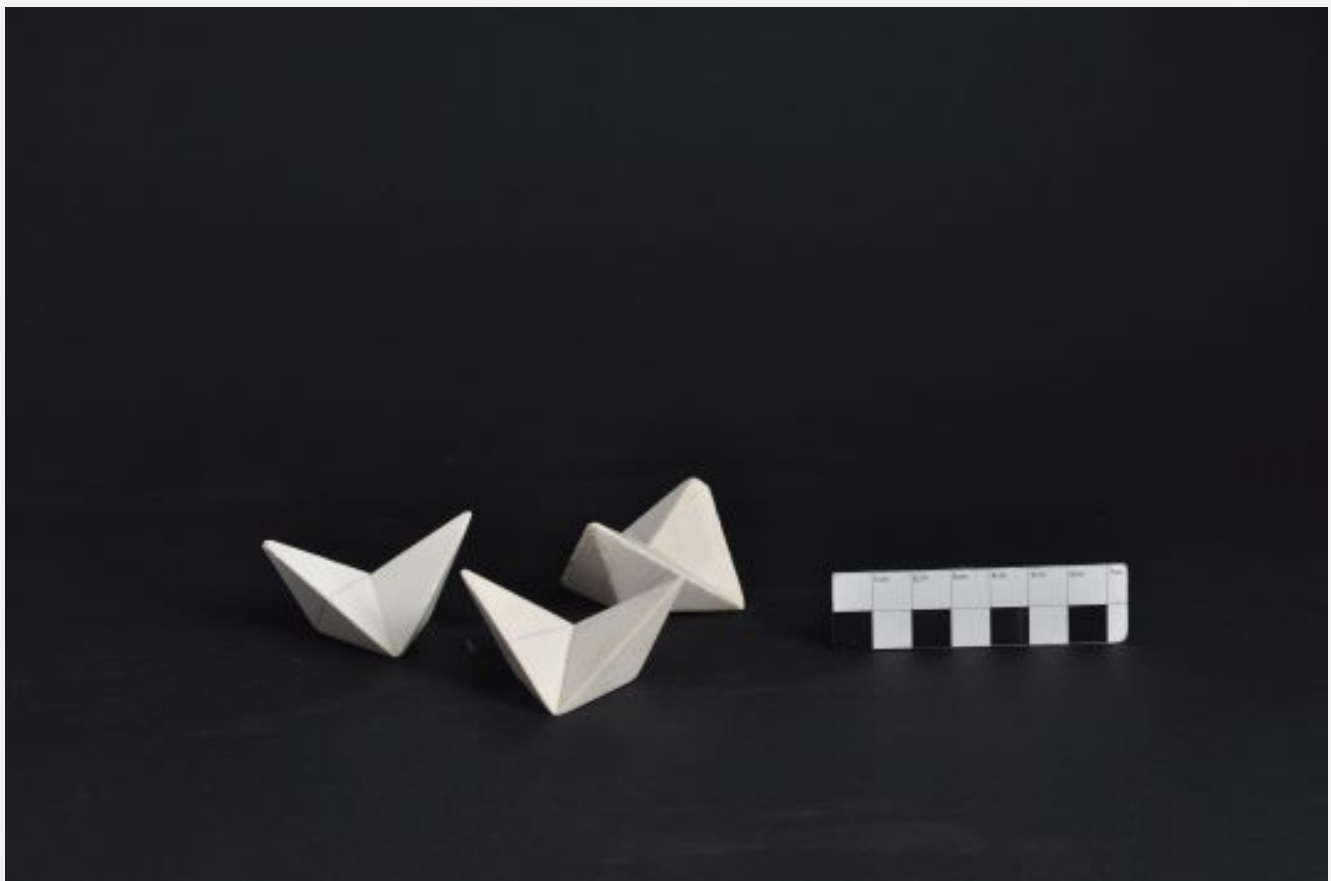
Herstellungsjahr k. A.

Herstellungsort k. A.

Hersteller k. A.

Größe in cm (btxh) 6,5x5,5x3

Zustand Kanten beschädigt



Bezeichnung Reguläre Gebietseinteilung

Anmerkungen nach Schönfliess

Material Gips

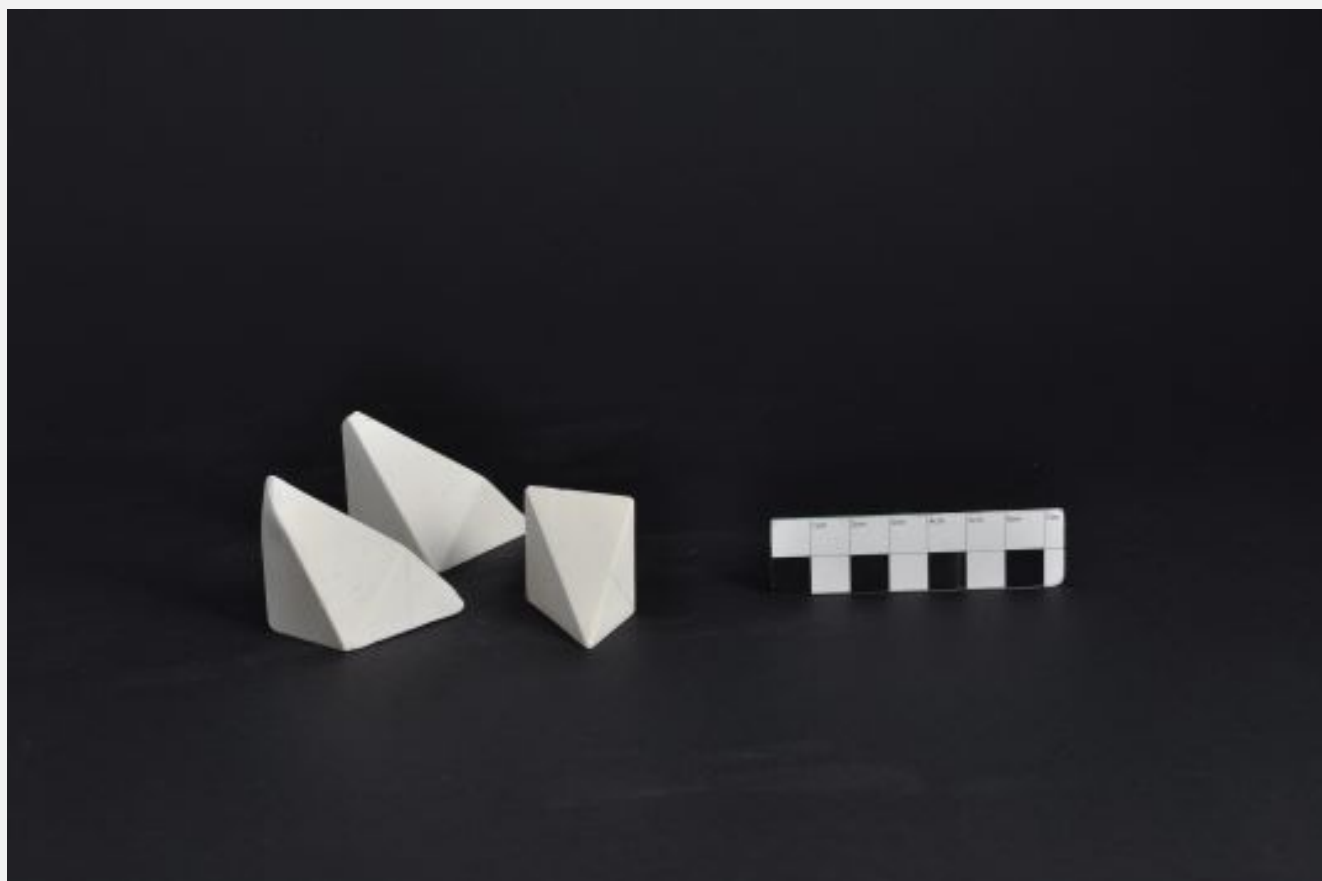
Herstellungsjahr k. A.

Herstellungsort k. A.

Hersteller k. A.

Größe in cm (btxh) 6x3x2,5

Zustand Kanten beschädigt



Bezeichnung Reguläre Gebietseinteilung

Anmerkungen nach Schönfliess

Material Gips

Herstellungsjahr k. A.

Herstellungsort k. A.

Hersteller k. A.

Größe in cm (bxtxh) 20x12x12

Zustand



Bezeichnung Reguläre Gebietseinteilung

Anmerkungen nach Schönfliess

Material Gips

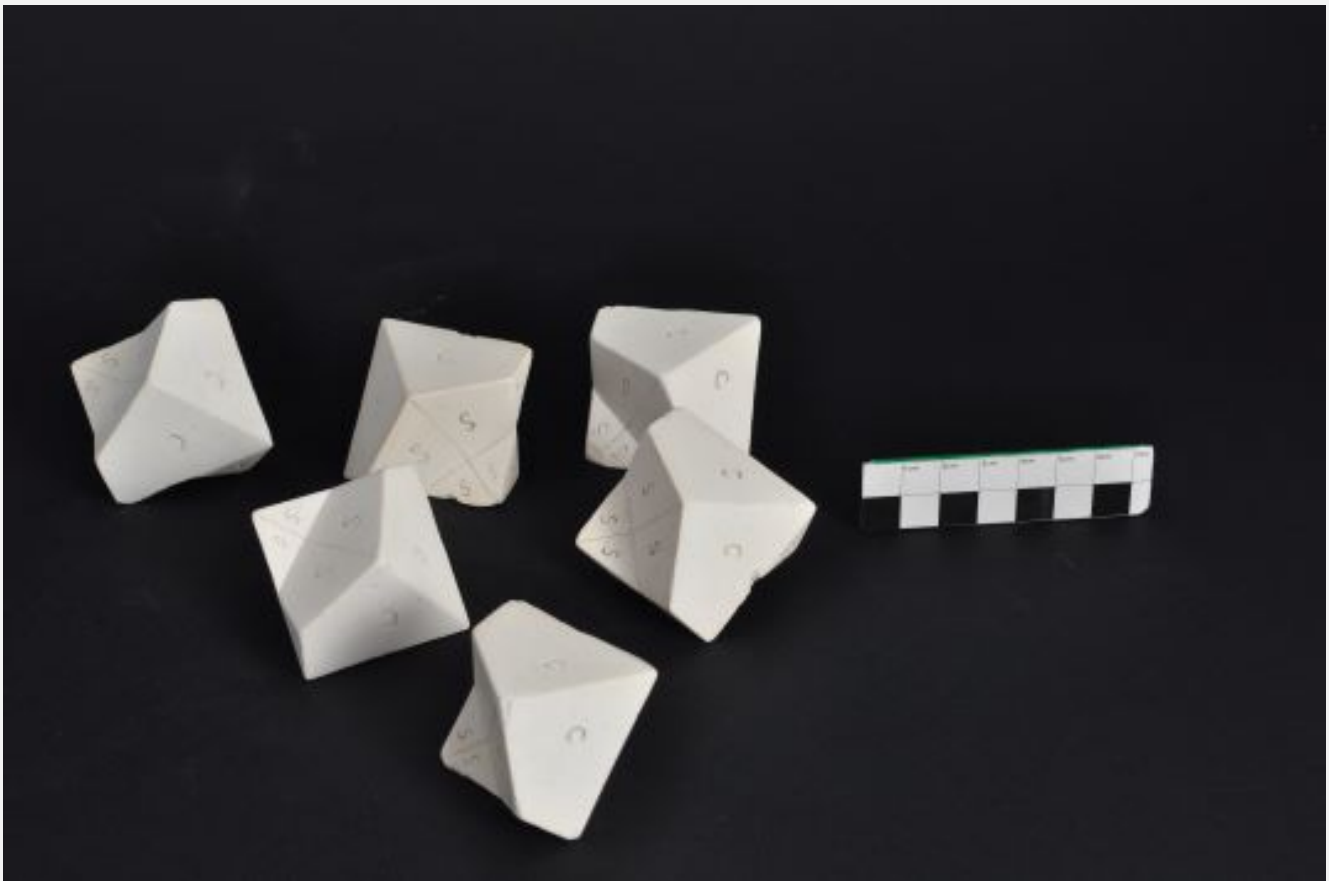
Herstellungsjahr k. A.

Herstellungsort k. A.

Hersteller k. A.

Größe in cm (btxh) 5x5x3

Zustand Kanten beschädigt



Bezeichnung Reguläre Gebietseinteilung

Anmerkungen nach Schönfliess

Material Gips

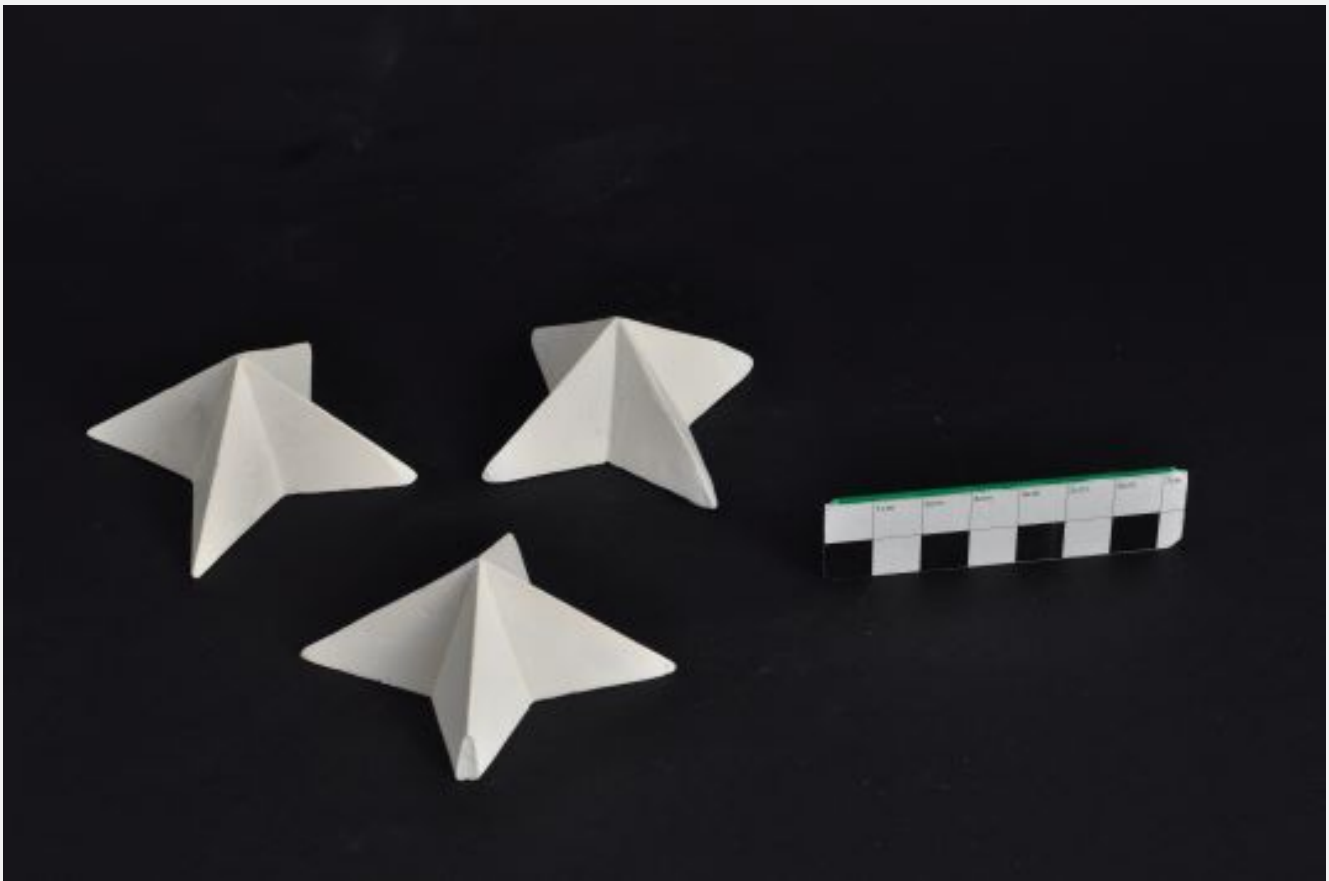
Herstellungsjahr k. A.

Herstellungsort k. A.

Hersteller k. A.

Größe in cm (bxtxh) 8x8x3

Zustand Kanten beschädigt



Bezeichnung Reguläre Gebietseinteilung

Anmerkungen nach Schönfliess

Material Gips

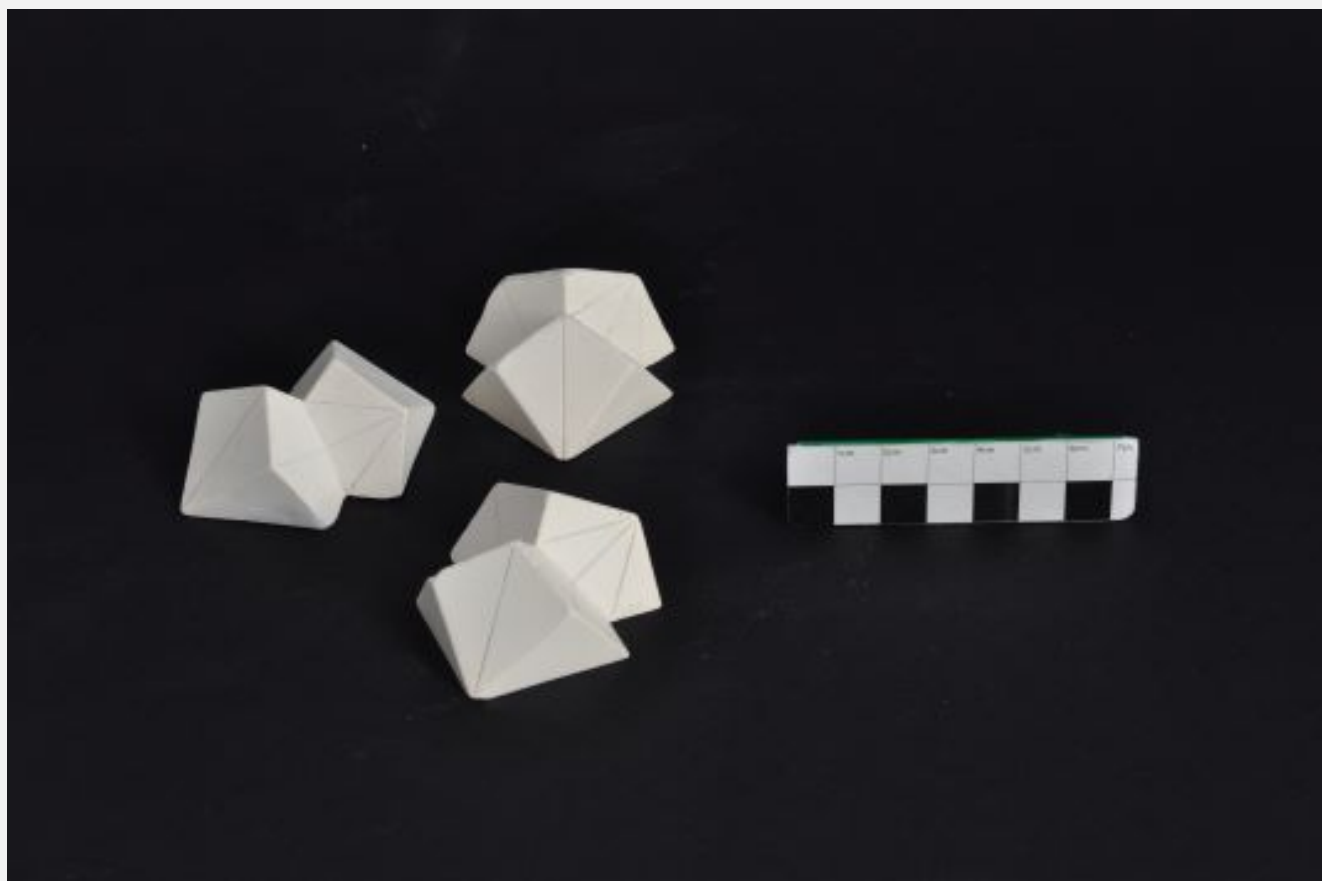
Herstellungsjahr k. A.

Herstellungsort k. A.

Hersteller k. A.

Größe in cm (bxtxh) 6,5x5x2,5

Zustand Kanten beschädigt



Bezeichnung Reguläre Gebietseinteilung

Anmerkungen nach Schönfliess

Material Gips

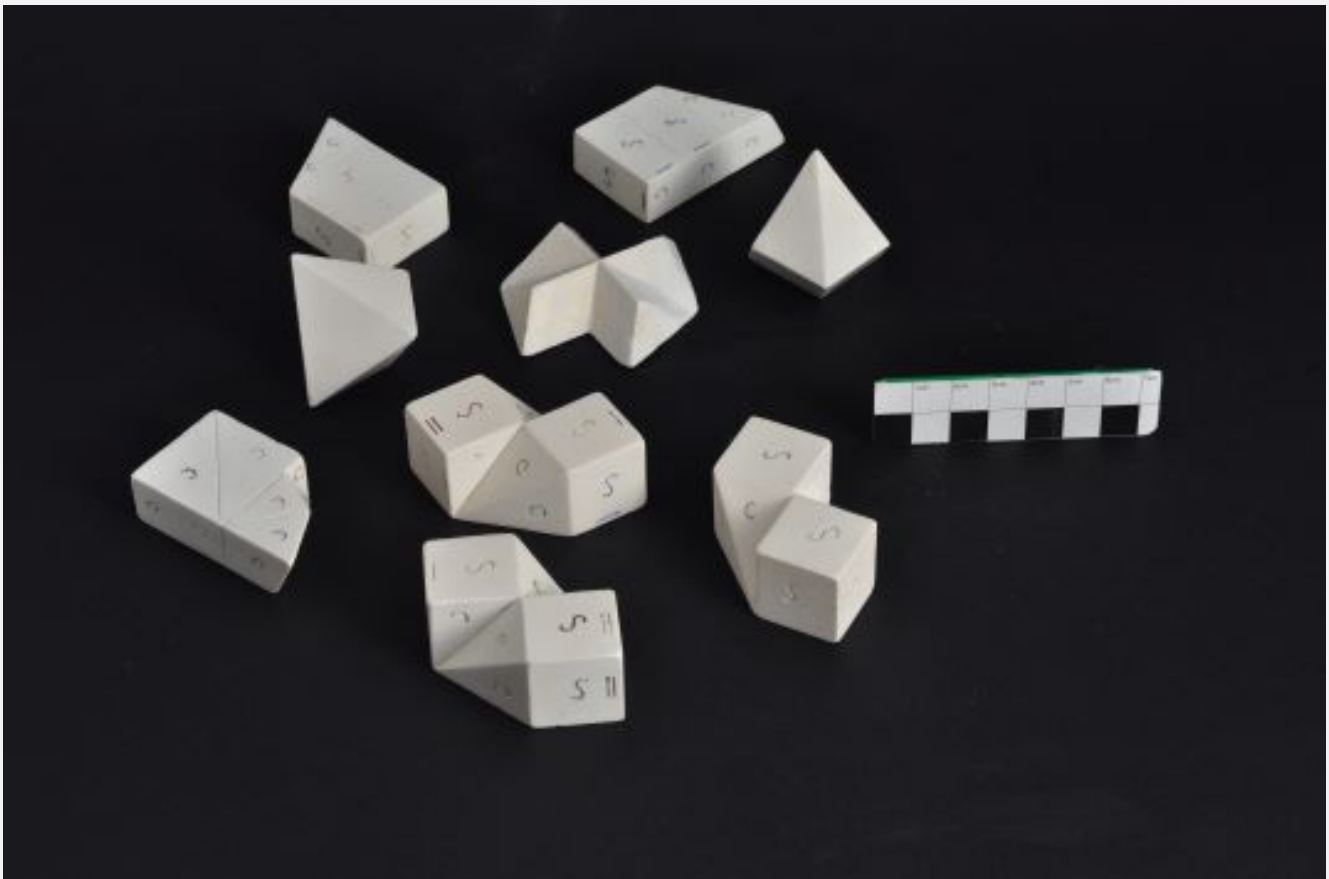
Herstellungsjahr k. A.

Herstellungsort k. A.

Hersteller k. A.

Größe in cm (btxh) 5x3x2

Zustand



Bezeichnung Reguläre Gebietseinteilung nach Schönfliess

Anmerkungen

Material Gips

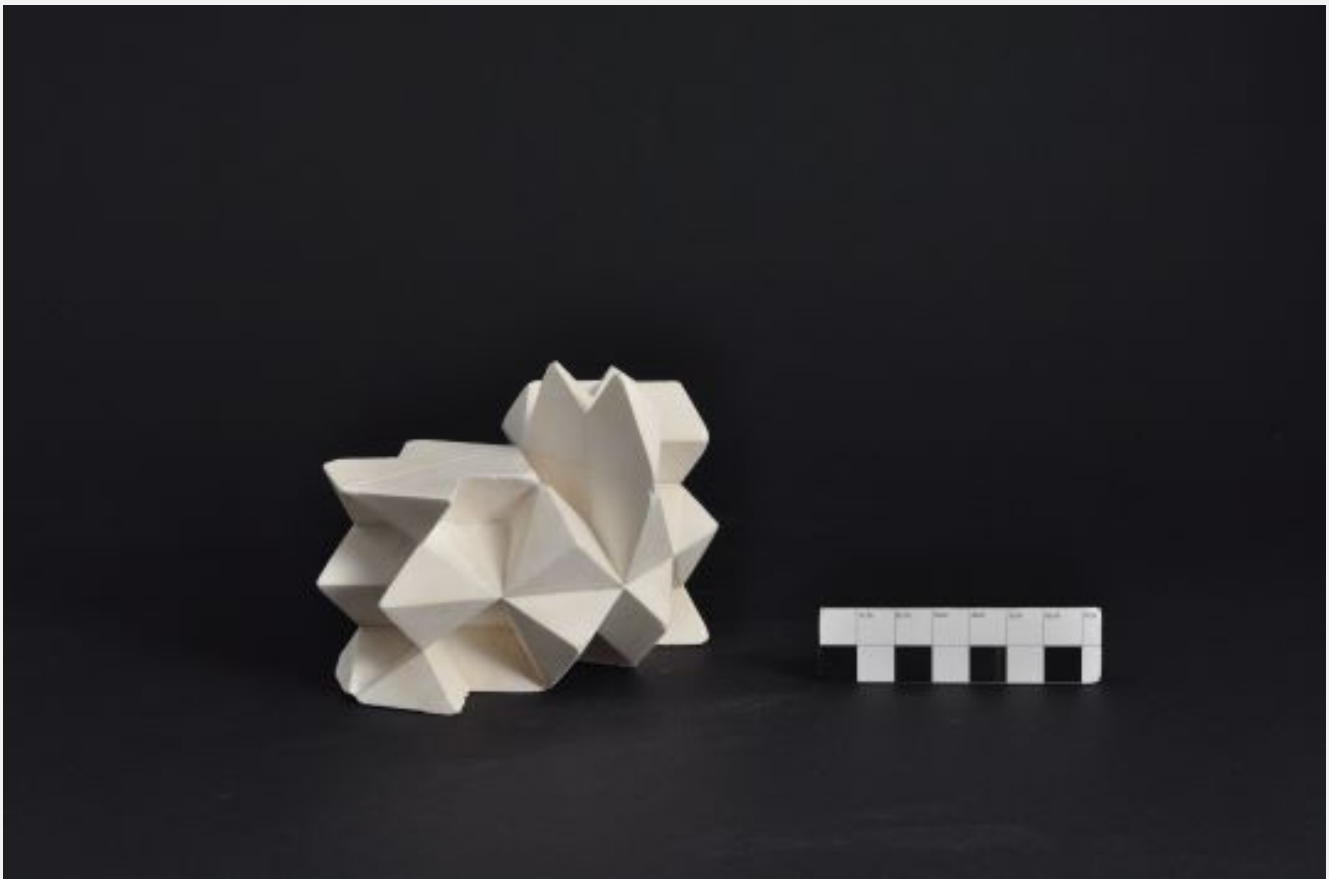
Herstellungsjahr k. A.

Herstellungsort k. A.

Hersteller k. A.

Größe in cm (btxh) 13x12x9

Zustand



Bezeichnung Rotationsfläche mit konstant negativem
Kurvenmaß

Anmerkungen

Material Gips

Herstellungsjahr k. A.

Herstellungsort k. A.

Hersteller k. A.

Größe in cm (bxtxh) 16x16x16

Zustand Kanten und Spitze abgebrochen



Bezeichnung Rotationsfläche von konstant positivem Krümmungsmaß

Anmerkungen

Material Gips und Metall

Herstellungsjahr k. A.

Herstellungsort k. A.

Hersteller k. A.

Größe in cm (btxh) 12x12x10

Zustand Kanten abgebrochen



Bezeichnung Spiralfäche

Anmerkungen

Material Gips

Herstellungsjahr k. A.

Herstellungsort Bamberg

Hersteller Gebr. Bauer

Größe in cm (btxh) 32x32x32,5

Zustand Kanten beschädigt



Bezeichnung Steinersche Römerfläche

Anmerkungen

Material Gips

Herstellungsjahr k. A.

Herstellungsort k. A.

Hersteller k. A.

Größe in cm (btxh) 11x11x9,5

Zustand



Bezeichnung Sternpolyeder

Anmerkungen

Material Karton

Herstellungsjahr k. A.

Herstellungsort Karlsruhe

Hersteller k. A.

Größe in cm (btxh) 19x17x18

Zustand beschädigt



Bezeichnung Sternpolyeder

Anmerkungen

Material Karton

Herstellungsjahr k. A.

Herstellungsort Karlsruhe

Hersteller Doll

Größe in cm (btxh) 20x20x20

Zustand



Bezeichnung Sternpolyeder

Anmerkungen

Material Karton

Herstellungsjahr k. A.

Herstellungsort k. A.

Hersteller k. A.

Größe in cm (btxh) 17x17x17

Zustand Spitzen beschädigt



Bezeichnung	Symmetrisches Bild der projektiven Ebene
Anmerkungen	Boysche Fläche, zweite Version; 30. Serie, Nr. 2
Material	Gips
Herstellungsjahr	k. A.
Herstellungsort	Halle a. S.
Hersteller	Verlag v. Martin Schilling
Größe in cm (btxh)	20x12x21
Zustand	



Bezeichnung	Vereinigung eines Ellipsoids mit einem konfokalen einschaligen und einem
Anmerkungen	16. Serie, Nr. IX
Material	Gips
Herstellungsjahr	k. A.
Herstellungsort	k. A.
Hersteller	Verlag v. L. Brill
Größe in cm (btxh)	29x15,5x21,5
Zustand	Kanten beschädigt



Bezeichnung Wärmeleitung in einem Stab

Anmerkungen Einzelquelle

Material Gips

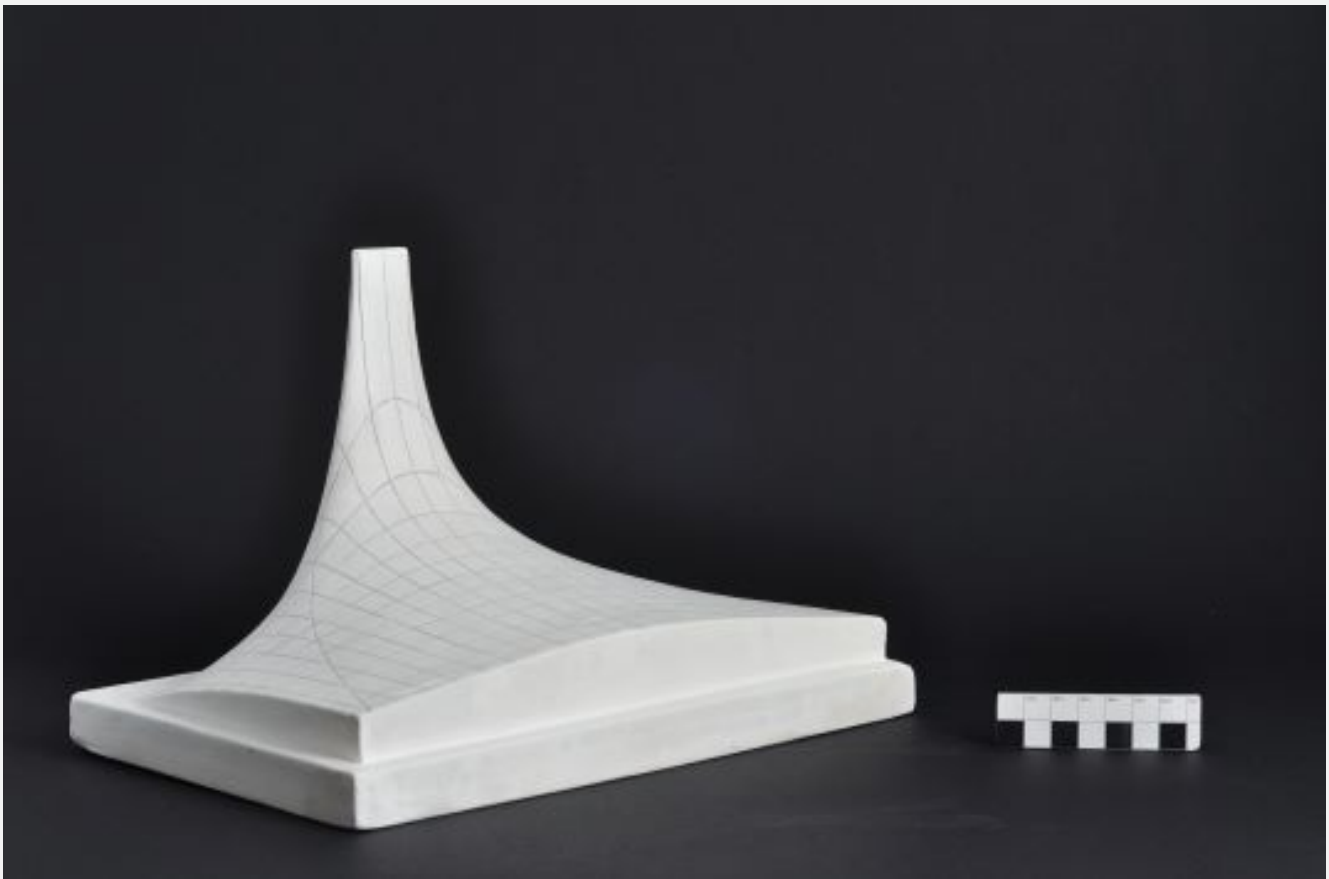
Herstellungsjahr k. A.

Herstellungsort k. A.

Hersteller k. A.

Größe in cm (btxh) 27,5x18x19

Zustand



Bezeichnung	Wärmeleitung in einem Stab. Doppelquellen
Anmerkungen	Orte der Extreme von $t=\text{const.}$: grün. Orte der Wendepunkte von $t=\text{const.}$: rot, blau
Material	Gips
Herstellungsjahr	k. A.
Herstellungsort	k. A.
Hersteller	k. A.
Größe in cm (btxh)	29x18x18
Zustand	Kanten beschädigt, Verschmutzungen



Bezeichnung Wellenfläche

Anmerkungen

Material Gips

Herstellungsjahr k. A.

Herstellungsort k. A.

Hersteller k. A.

Größe in cm (btxh) 9x7x7

Zustand



Bezeichnung Wendelfläche

Anmerkungen

Material Gips

Herstellungsjahr k. A.

Herstellungsort k. A.

Hersteller k. A.

Größe in cm (btxh) 23x23x23

Zustand



Bezeichnung Zirkel

Anmerkungen

Material Metall

Herstellungsjahr k. A.

Herstellungsort k. A.

Hersteller k. A.

Größe in cm (btxh) 20x9x2,5

Zustand

